



# LOHO

LIME FINISH





## CONTENT

- 01 LIME FINISH
- 02 ABOUT US
- 03 PHILOSOPHY
- 04 PERFORMANCE
- 05 SUSTAINABILITY
- 06 WELLBEING
- 07 LIME FINISH EXTRA FINE
- 08 LIME FINISH FINE
- 09 LIME FINISH MEDIUM
- 10 LIME FINISH RAW
- 11 LIME FINISH RAW AUTHENTIC
- 12 LIME FINISH EXTRA RAW AUTHENTIC
- 13 TECHNICAL INFO

## 01 | LIME FINISH

Lime finish is a blend of carefully selected sands and lime, mixed with pigments and minerals into a high quality natural plaster. The material is able to breathe and therefore a healthy alternative to existing products. Lime is one of the most sustainable materials for the building process because it is recyclable, compostable and above all reusable.

Lime finish is a 100% natural material and does not contain synthetic or other toxic components. It contributes to a healthy and comfortable environment. The textures and vibrant color tones specific to lime often form the decisive motivation and cannot be imitated by other products.



## 02 | ABOUT US

Studio LoHo was founded by 4 partners, each sharing their gained experience in application and design with natural materials. The studio's focus lies on the application and distribution of sustainable, environmentally friendly materials and products aimed for high end interior projects.

10 years earlier, one of our founders, Karel Loontjens, started his ecological building company called Aardig Gedacht. In collaboration

with renowned Belgian architects he reintroduced the use of forgotten natural materials and techniques in contemporary Belgian architecture. The demand for these products used for flooring, wall and ceiling application have been increasing year after year and expand over the Belgian border.

This also applies to Studio LoHo's projects and designs which are formed within the same philosophy and which numerous architects and

designers worldwide have appealed to. Increasingly more of our clients started to inquire about the materials used at the locations where our products were presented. So in addition to the design office, Studio LoHo started offering their products for flooring, walls and ceiling application to international clients, while collaborating with and being supported by their close partner Aardig Gedacht.



### 03 | PHILOSOPHY

The ecological awareness lies at the heart of our company's nature: natural materials and ancient techniques to be applied in an innovative way in contemporary architecture and design.



## 04 | PERFORMANCE

Lime is the future's material and is already being applied in combination with the newest methods in today's building techniques. Lime is suited for residential and public projects.

## 05 | SUSTAINABILITY

The impact of the human race on the environment has never been more visible than today. This strengthens our belief to continue in our pursuit to discover new and environmentally friendly methods and materials to help build a new sustainable world.







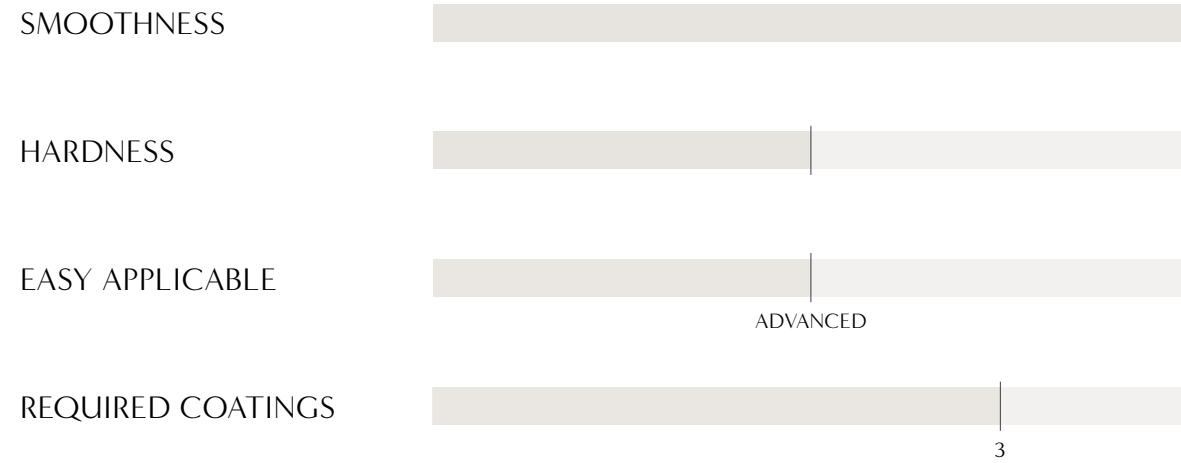
## 06 | WELLBEING

Lime finish is a 100% pure and natural material and does not contain any toxic or synthetic additives. There are no waste materials involved during processing and all packaging is recyclable.

- 100% NATURAL
- RECYCLABLE & COMPOSTABLE
- NO WATER USED DURING PROCESS
- LASTS SIGNIFICANTLY LONGER THAN PAINTWORK

# 07 | LIME FINISH EXTRA FINE

## PROPERTIES



## MATERIAL PURPOSES

**Lime Finish Extra Fine** is a combination of lime and marble powder. This silky and smooth texture is suited for **all indoor area's**. \*

\* not in shower





Bathroom walls  
LOHO Lime Finish Extra Fine



## TEXTURE

The smooth and glossy surface of **Lime Finish Extra Fine** is the result of carefully selected sands and lime combined with marble powder. It forms a contemporary and natural alternative to traditional materials such as tadelakt.

---

## COLOURS

**72 standard colours** or **colours on request.**

RAL- or NCS colour charts can be used as reference.

Being a natural material, the Lime Finish' color tone may vary.

COLOURS

A  
M  
A  
R  
A  
N  
T  
H



LFXF Amaranth I



LFXF Amaranth II



LFXF Amaranth III

B  
E  
I  
G  
E



LFXF Beige I



LFXF Beige II



LFXF Beige III

B  
L  
A  
C  
K



LFXF Black I



LFXF Black II

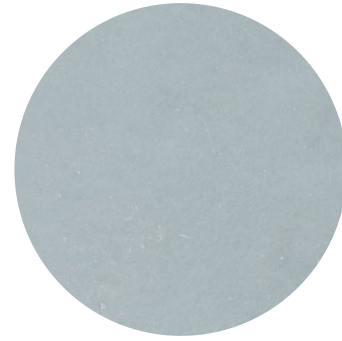


LFXF Black III

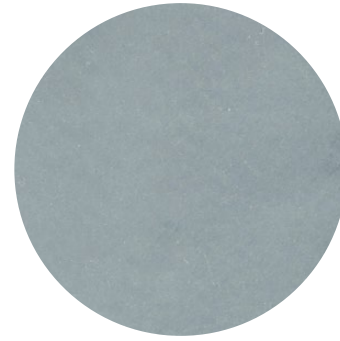
EXTRA FINE

Order Samples

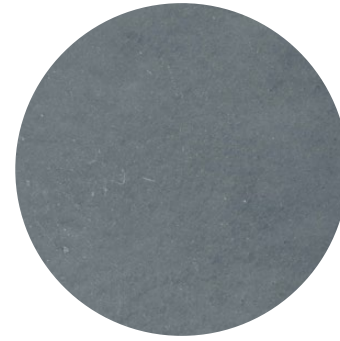
B  
L  
U  
E



LFXF Blue I



LFXF Blue II



LFXF Blue III

B  
O  
N  
E



LFXF Bone I



LFXF Bone II



LFXF Bone III

C  
R  
E  
A  
M



LFXF Cream I



LFXF Cream II



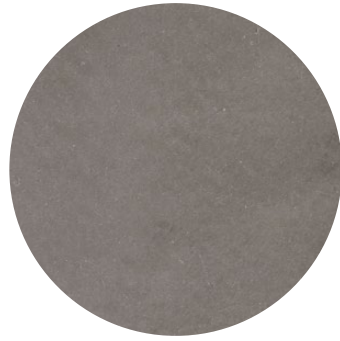
LFXF Cream III

COLOURS

G  
R  
E  
Y



LFXF Grey I



LFXF Grey II



LFXF Grey III

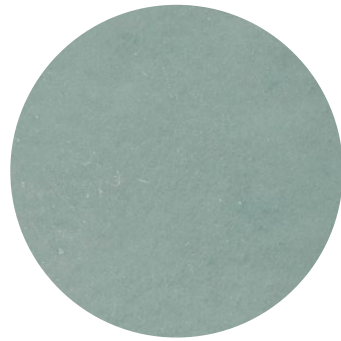
L  
A  
G  
O  
O  
N



LFXF Lagoon I



LFXF Lagoon II



LFXF Lagoon III

L  
A  
T  
T  
E



LFXF Latte I



LFXF Latte II



LFXF Latte III

EXTRA FINE

Order Samples

R  
E  
D



LFXF Red I



LFXF Red II



LFXF Red III

S  
A  
G  
E



LFXF Sage I



LFXF Sage II



LFXF Sage III

S  
A  
N  
D



LFXF Sand I



LFXF Sand II



LFXF Sand III

COLOURS

T  
E  
R  
R  
A  
  
C  
O  
T  
T  
A



LFXF Terra Cotta I



LFXF Terra Cotta II



LFXF Terra Cotta III

EXTRA FINE

Order Samples

## ISSUES OF SPECIAL ATTENTION

### AANDACHTSPUNTEN

### POINTS D'ATTENTION

#### EN

- **Lime Finish Extra Fine** cannot be used for external walls or floors.
- The color pigments of LF are UV-proof since they have a mineral origin.  
All colors listed in our catalogue have a mineral origin.
- The maintenance of LF walls can be done with a clean humid sponge.
- LF is waterproof and is suitable for bathrooms. Bathroom flooring and showers in LFXF is not recommended. Have a look at Lime Finish Fine for application in showers.
- Avoid contact with sharp objects in general.

#### NL

- **Lime Finish Extra Fine** is niet geschikt voor buitenmuren of vloerbedekking.
- De kleuring van LF is UV- bestendig voor zover deze van minerale oorsprong is.  
Alle kleuren opgenomen in onze catalogoog zijn van minerale oorsprong.
- LF wordt onderhouden met een propere vochtige spons.
- LF is waterbestendig en kan gebruikt worden in badkamers. Hoewel LFXF tevens voor badkamervloeren en douches gebruikt wordt, wordt het ten stelligste afgeraden.  
Gebruik hiervoor Lime Finish Fine.
- Het contact met scherpe voorwerpen in het algemeen dient ten alle prijze vermeden te worden.

#### FR

- **Lime Finish Extra Fine** ne convient pas aux murs extérieurs ni aux moquettes.
- La coloration de LF est résistante aux UV dans la mesure où elle est d'origine minérale.  
Toutes les couleurs figurant dans notre catalogue sont d'origine minérale.
- LF est entretenu avec une éponge propre et humide.
- LF est résistant à l'eau et peut être utilisé dans les salles de bains. Bien que LFX soit utilisé pour les sols des salles de bains et des douches, son utilisation est fortement déconseillée. Pour de telles applications, utilisez Lime Finish Fine.
- Le contact avec des objets tranchants en général doit être évité à tout prix.



# O8 | LIME FINISH FINE

## PROPERTIES



## MATERIAL PURPOSES

**Lime Finish Fine** can be used for wall surfaces in all areas of residential projects. It's particularly suited for **wet area's** such as **bathrooms or indoor pool area's**.







Splash wall  
LOHO Lime Finish Fine

## TEXTURE

A well balanced combination of carefully selected sands and lime form a porous and strong surface.

---

## COLOURS

**72 standard colours or colours on request.**

RAL- or NCS colour charts can be used as reference.

Being a natural material, the Lime Finish' color tone may vary.



COLOURS

A  
M  
A  
R  
A  
N  
T  
H



LFF Amaranth I



LFF Amaranth II



LFF Amaranth III

B  
E  
I  
G  
E



LFF Beige I



LFF Beige II



LFF Beige III

B  
L  
A  
C  
K



LFF Black I



LFF Black II



LFF Black III

FINE

Order Samples

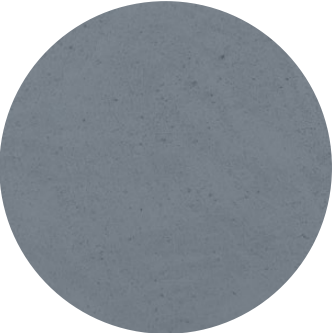
B  
L  
U  
E



LFF Blue I



LFF Blue II



LFF Blue III

B  
O  
N  
E



LFF Bone I



LFF Bone II



LFF Bone III

C  
R  
E  
A  
M



LFF Cream I



LFF Cream II



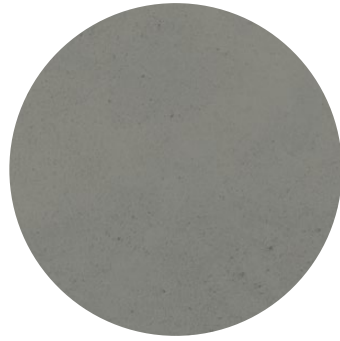
LFF Cream III

# COLOURS

G  
R  
E  
Y



LFF Grey I



LFF Grey II



LFF Grey III

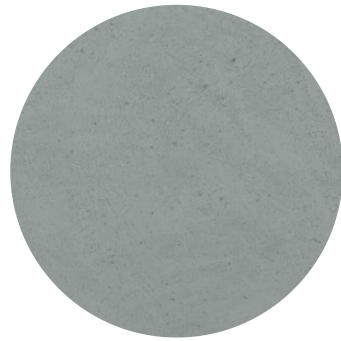
L  
A  
G  
O  
O  
N



LFF Lagoon I



LFF Lagoon II



LFF Lagoon III

L  
A  
T  
T  
E



LFF Latte I



LFF Latte II



LFF Latte III

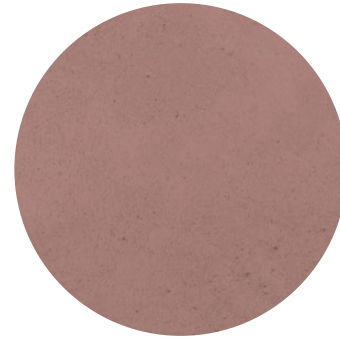
# FINE

Order Samples

R  
E  
D



LFF Red I



LFF Red II



LFF Red III

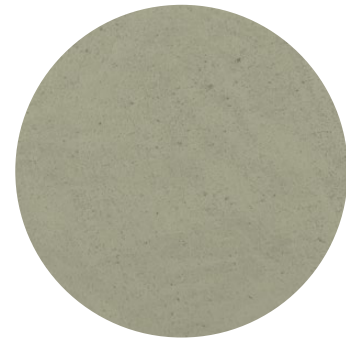
S  
A  
G  
E



LFF Sage I



LFF Sage II



LFF Sage III

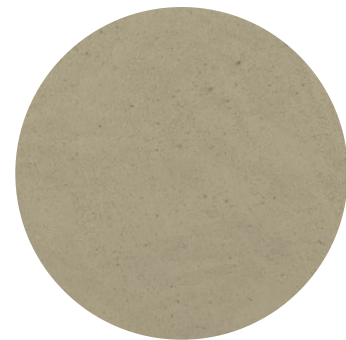
S  
A  
N  
D



LFF Sand I



LFF Sand II



LFF Sand III

# COLOURS

T  
E  
R  
R  
A  
  
C  
O  
T  
T  
A



LFF Terra Cotta I



LFF Terra Cotta II



LFF Terra Cotta III

W  
H  
I  
T  
E



LFF White Almond I



LFF White Bone I



LFF White Bone II

W  
H  
I  
T  
E



LFF White Cotton



LFF White Cream I



LFF White Cream II

# FINE

W  
H  
I  
T  
E



LFF White Ivory I



LFF White Ivory II



LFF White Titan

W  
H  
I  
T  
E



LFF White Base

Order Samples

## ISSUES OF SPECIAL ATTENTION

### AANDACHTSPUNTEN

### POINTS D'ATTENTION

#### EN

- **Lime Finish Fine** cannot be used for external walls or floors.
- The colour pigments of LF are UV-proof because of its mineral origin.  
All colors listed in our catalogue have a mineral origin.
- The maintenance of LF walls can be done with a clean humid sponge.
- LF is waterproof and is suitable for bathrooms. Bathroom flooring in LF is not recommended.
- Avoid contact with sharp objects in general.

#### NL

- **Lime Finish Fine** is niet geschikt voor buitenmuren of vloerbedekking.
- De kleuring van LF is UV-bestendig door zijn minerale oorsprong.  
Alle kleuren opgenomen in onze catalogoog zijn van minerale oorsprong.
- LF wordt onderhouden met een propere vochtige spons.
- LF is waterbestendig en kan gebruikt worden in badkamers. Hoewel LF tevens voor badkamervloeren gebruikt wordt, wordt het afgeraden.
- Het contact met scherpe voorwerpen in het algemeen dient ten alle prijze vermeden te worden.

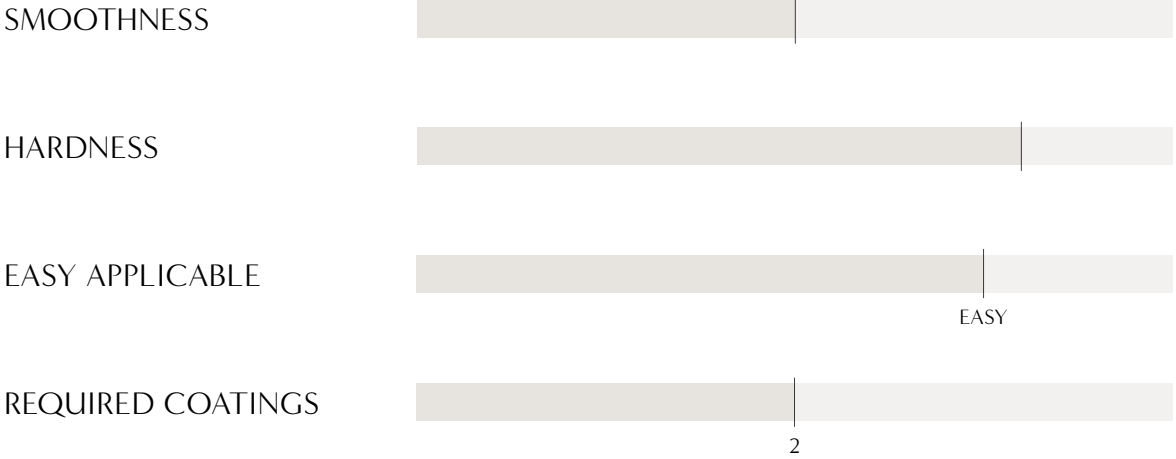
#### FR

- **Lime Finish Fine** ne convient pas aux murs extérieurs ni aux moquettes.
- La coloration de LF est résistante aux UV en raison de son origine minérale.  
Toutes les couleurs figurant dans notre catalogue sont d'origine minérale.
- LF est entretenu avec une éponge propre et humide.
- LF est résistant à l'eau et peut être utilisé dans les salles de bains. Bien que LF puisse également être utilisé pour les sols de salle de bain est utilisé, il n'est pas recommandé.
- Le contact avec des objets tranchants en général doit être évité à tout prix.



# 09 | LIME FINISH MEDIUM

## PROPERTIES



## MATERIAL PURPOSES

All our Lime Finishes, once dried out, form a hard and wear-resistant wall material. In addition to our other lime products, it was important for us to develop a lime finish that is easy to process without sacrificing of its natural character or esthetic charm. **Lime Finish Medium** is the ideal **wall product** to apply on **large surfaces** in a **short period of time**.





## TEXTURE

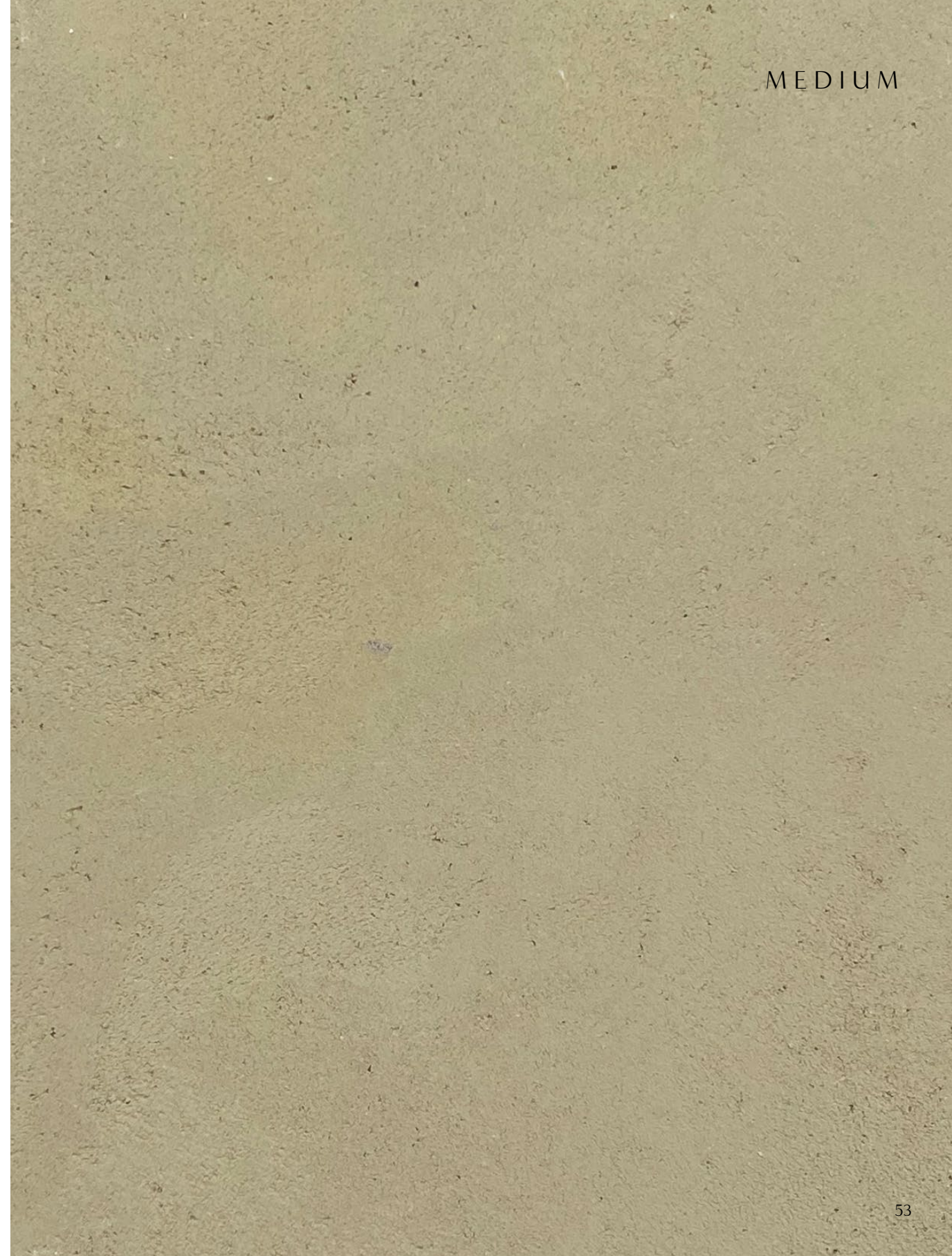
**Lime Finish Medium** can be applied in different ways. Despite the granular composition, it is possible to polish the surface to the desired level. In addition, it is also perfect for sanding or to get started with your own finishing techniques.

---

## COLOURS

**30 standard colors.**

Being a natural material, color tone may vary.

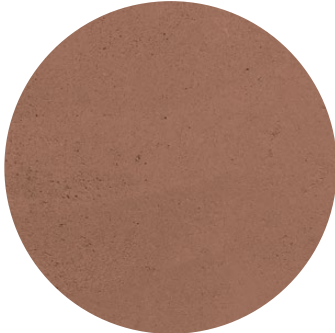


COLOURS

A  
M  
A  
R  
A  
N  
T  
H



LFM Amaranth I



LFM Amaranth II



LFM Amaranth III

B  
E  
I  
G  
E



LFM Beige I



LFM Beige II



LFM Beige III

B  
L  
A  
C  
K



LFM Black I



LFM Black II



LFM Black III

MEDIUM

Order Samples

B  
L  
U  
E



LFM Blue I



LFM Blue II



LFM Blue III

B  
O  
N  
E



LFM Bone I



LFM Bone II



LFM Bone III

C  
R  
E  
A  
M



LFM Cream I



LFM Cream II



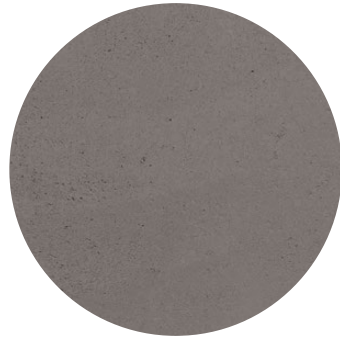
LFM Cream III

COLOURS

G  
R  
E  
Y



LFM Grey I



LFM Grey II



LFM Grey III

L  
A  
G  
O  
O  
N



LFM Lagoon I



LFM Lagoon II



LFM Lagoon III

L  
A  
T  
T  
E



LFM Latte I



LFM Latte II



LFM Latte III

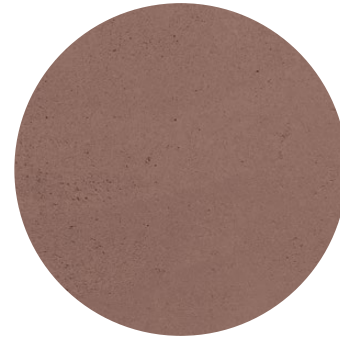
MEDIUM

Order Samples

R  
E  
D



LFM Red I



LFM Red II



LFM Red III

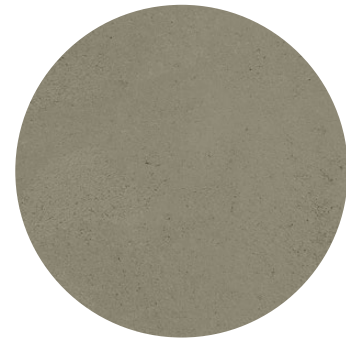
S  
A  
G  
E



LFM Sage I



LFM Sage II



LFM Sage III

S  
A  
N  
D



LFM Sand I



LFM Sand II



LFM Sand III

COLOURS

T  
E  
R  
R  
A  
  
C  
O  
T  
T  
A



LFM Terra Cotta I



LFM Terra Cotta II



LFM Terra Cotta III

W  
H  
I  
T  
E



LFM White Almond I



LFM White Bone I



LFM White Bone II

W  
H  
I  
T  
E



LFM White Cotton



LFM White Cream I



LFM White Cream II

MEDIUM

Order Samples

W  
H  
I  
T  
E



LFM White Ivory I



LFM White Ivory II



LFM White Titan

W  
H  
I  
T  
E



LFM White Base

## ISSUES OF SPECIAL ATTENTION

### AANDACHTSPUNTEN

### POINTS D'ATTENTION

#### EN

- **Lime Finish Medium** cannot be used for external walls.
- The colour pigments of LF are UV-proof because of its mineral origin.  
All colors listed in our catalogue have a mineral origin.
- The maintenance of LF walls can be done with a clean humid sponge.
- LF is not suitable for bathrooms.

#### NL

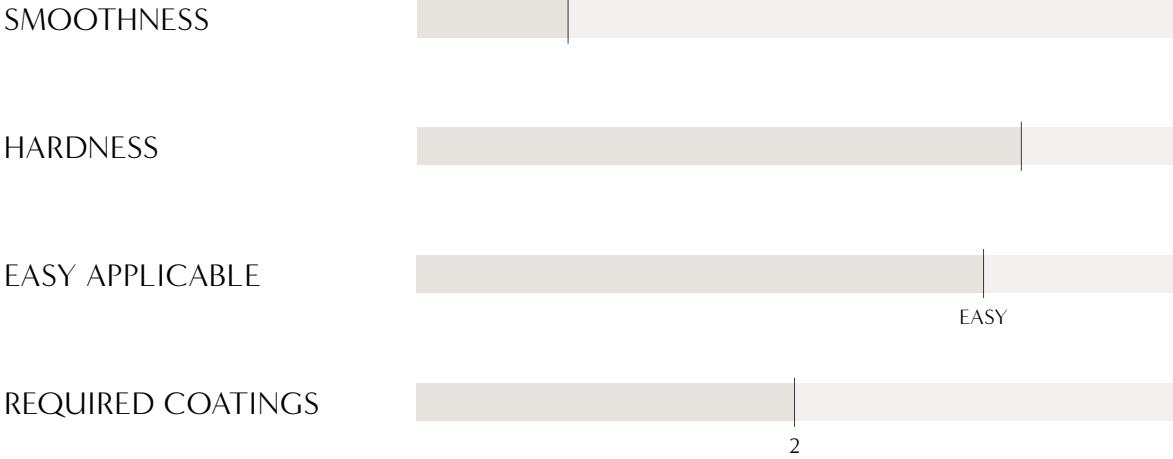
- **Lime Finish Medium** is niet geschikt voor buitenmuren.
- De kleuring van LF is UV-bestendig door zijn minerale oorsprong.  
Alle kleuren opgenomen in onze catalogoog zijn van minerale oorsprong.
- LF wordt onderhouden met een propere vochtige spons.
- LF Medium is niet geschikt voor gebruik in badkamers.

#### FR

- **Lime Finish Medium** ne convient pas aux murs extérieurs.
- La coloration de LF est résistante aux UV en raison de son origine minérale.  
Toutes les couleurs figurant dans notre catalogue sont d'origine minérale.
- LF est entretenu avec une éponge propre et humide.
- LF Medium ne peut pas être utilisé dans les salles de bains.

# 10 | LIME FINISH RAW

## PROPERTIES



## MATERIAL PURPOSES

All our Lime Finishes, once dried out, form a **hard and wear-resistant wall material**. In addition to our other lime products, it was important for us to develop a lime finish that is easy to process without sacrificing of its natural character or esthetic charm. **Lime Finish Raw** is the ideal wall product to apply on large surfaces in a short period of time.









**Interior Walls**  
**LOHO Lime Finish Raw**



## TEXTURE

**Lime Finish Raw** can be applied in different ways. Despite the coarse grainy structure, it is possible to polish the surface to a certain level. In addition, it is also perfect for sanding or to get started with your own finishing techniques.

---

## COLOURS

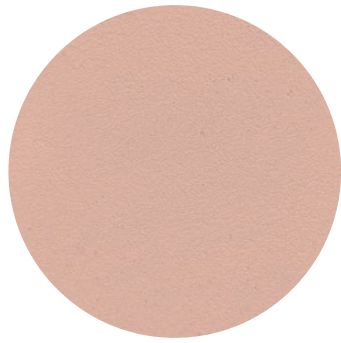
### 30 standard colours

Being a natural material, color tone may vary.



# COLOURS

A  
M  
A  
R  
A  
N  
T  
H



LFR Amaranth I



LFR Amaranth II



LFR Amaranth III

B  
E  
I  
G  
E



LFR Beige I



LFR Beige II



LFR Beige III

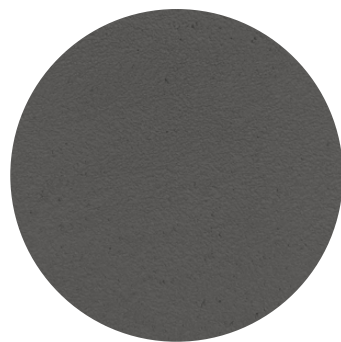
B  
L  
A  
C  
K



LFR Black I



LFR Black II



LFR Black III

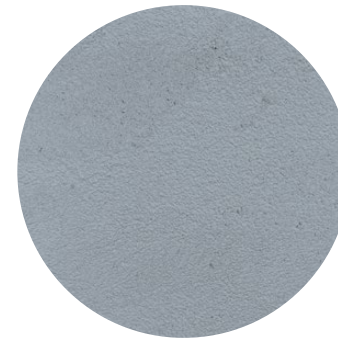
# R A W

Order Samples

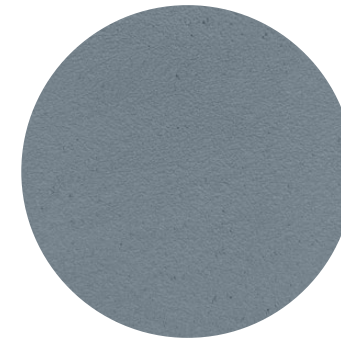
B  
L  
U  
E



LFR Blue I



LFR Blue II



LFR Blue III

B  
O  
N  
E



LFR Bone I



LFR Bone II



LFR Bone III

C  
R  
E  
A  
M



LFR Cream I



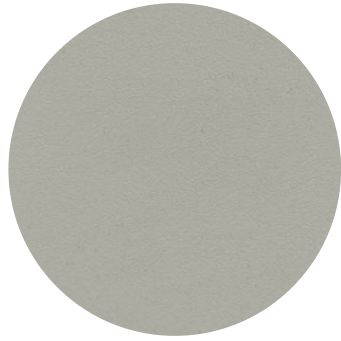
LFR Cream II



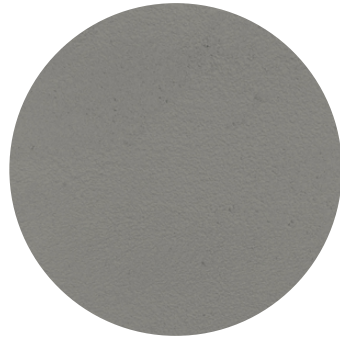
LFR Cream III

# COLOURS

G  
R  
E  
Y



LFR Grey I



LFR Grey II



LFR Grey III

L  
A  
G  
O  
O  
N



LFR Lagoon I



LFR Lagoon II



LFR Lagoon III

L  
A  
T  
T  
E



LFR Latte I



LFR Latte II



LFR Latte III

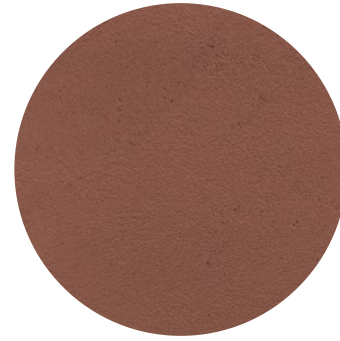
# R A W

Order Samples

R  
E  
D



LFR Red I



LFR Red II



LFR Red III

S  
A  
G  
E



LFR Sage I



LFR Sage II



LFR Sage III

S  
A  
N  
D



LFR Sand I



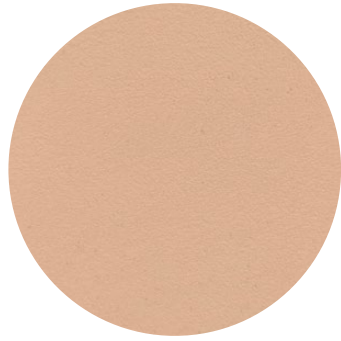
LFR Sand II



LFR Sand III

COLOURS

T  
E  
R  
R  
A  
  
C  
O  
T  
T  
A



LFR Terra Cotta I



LFR Terra Cotta II



LFR Terra Cotta III

W  
H  
I  
T  
E



LFR White Almond I



LFR White Bone I



LFR White Bone II

W  
H  
I  
T  
E



LFR White Cotton



LFR White Cream I



LFR White Cream II

R  
A  
W

Order Samples

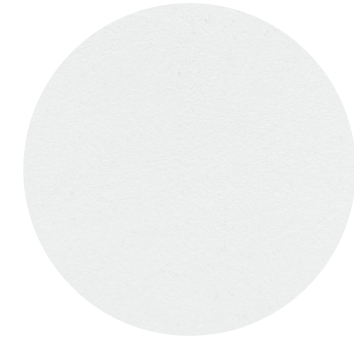
W  
H  
I  
T  
E



LFR White Ivory I



LFR White Ivory II



LFR White Titan

W  
H  
I  
T  
E



LFR White Base

## ISSUES OF SPECIAL ATTENTION

### AANDACHTSPUNTEN

### POINTS D'ATTENTION

#### EN

- **Lime Finish Raw** can be used for external walls.
- The colour pigments of LF are UV-proof because of its mineral origin.  
All colors listed in our catalogue have a mineral origin.
- The maintenance of LF walls can be done with a clean humid sponge.
- LF is not suitable for bathrooms.
- Avoid contact with sharp objects in general.

#### NL

- **Lime Finish Raw** is geschikt voor buitenmuren.
- De kleuring van LF is UV-bestendig door zijn minerale oorsprong.  
Alle kleuren opgenomen in onze catalogoog zijn van minerale oorsprong.
- LF wordt onderhouden met een propere vochtige spons.
- LF is niet geschikt voor badkamers.

#### FR

- **Lime Finish Raw** convient aux murs extérieurs.
- La coloration de LF est résistante aux UV en raison de son origine minérale.  
Toutes les couleurs figurant dans notre catalogue sont d'origine minérale.
- LF est entretenu avec une éponge propre et humide.
- LF Raw ne peut pas être utilisé dans les salles de bains.

# 11 | LIME FINISH RAW AUTHENTIC

## PROPERTIES



## MATERIAL PURPOSES

**Lime Finish Raw Authentic** has been specially developed for applications on **interior walls** as well as for **exterior facades**.

\* Authentic Finishes may vary in terms of colour.



Outdoor walls  
LOHO Lime Finish Raw Authentic





Outdoor Walls  
LOHO Lime Finish Raw Authentic



## LIME FINISH

### TEXTURE

**Lime Finish Raw Authentic** can be applied in different ways. Despite the coarse grainy structure, it is possible to polish the surface to a certain level. In addition, it is also perfect for sanding or to get started with your own finishing techniques.

---

### COLOURS

#### 30 standard colours

Being a natural material, color tone may vary.

## RAW AUTHENTIC

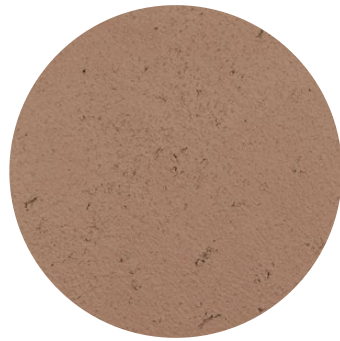


# COLOURS

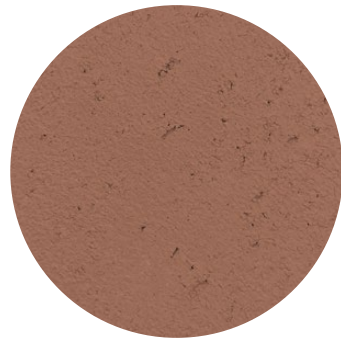
A  
M  
A  
R  
A  
N  
T  
H



LFRA Amaranth I



LFRA Amaranth II



LFRA Amaranth III

B  
E  
I  
G  
E



LFRA Beige I



LFRA Beige II

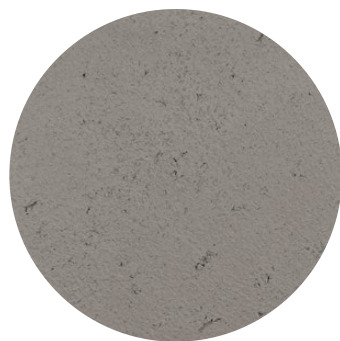


LFRA Beige III

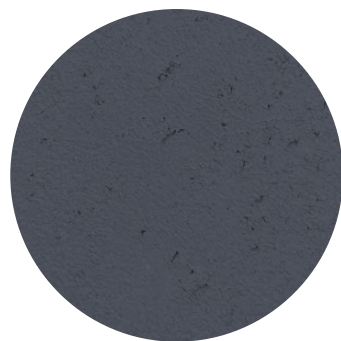
B  
L  
A  
C  
K



LFRA Black I



LFRA Black II

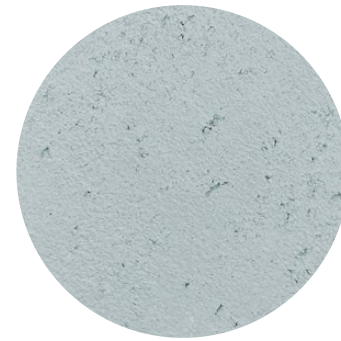


LFRA Black III

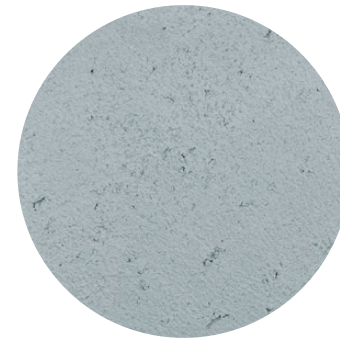
# RAW AUTHENTIC

Order Samples

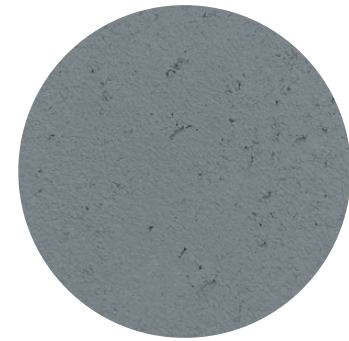
B  
L  
U  
E



LFRA Blue I



LFRA Blue II



LFRA Blue III

B  
O  
N  
E



LFRA Bone I



LFRA Bone II



LFRA Bone III

C  
R  
E  
A  
M



LFRA Cream I



LFRA Cream II



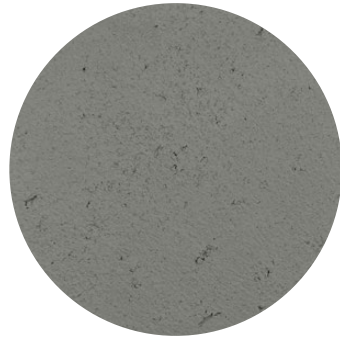
LFRA Cream III

COLOURS

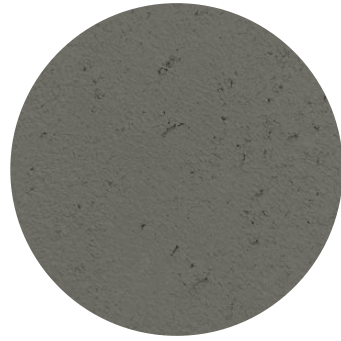
GREY



LFRA Grey I



LFRA Grey II

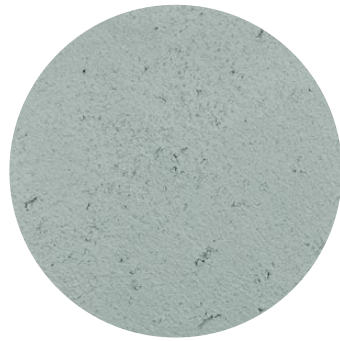


LFRA Grey III

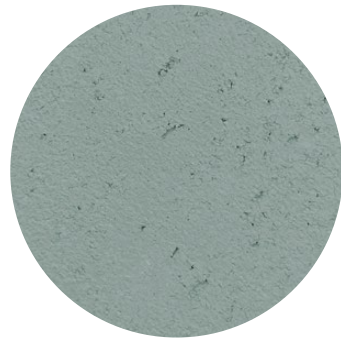
LAGOON



LFRA Lagoon I



LFRA Lagoon II



LFRA Lagoon III

LATTE



LFRA Latte I



LFRA Latte II



LFRA Latte III

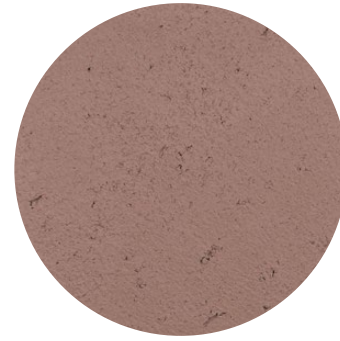
RAW AUTHENTIC

Order Samples

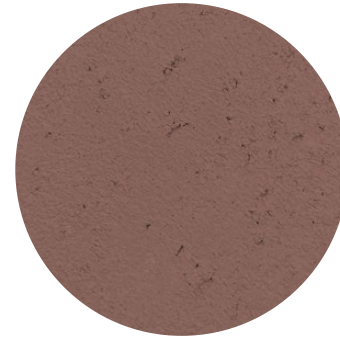
RED



LFRA Red I



LFRA Red II



LFRA Red III

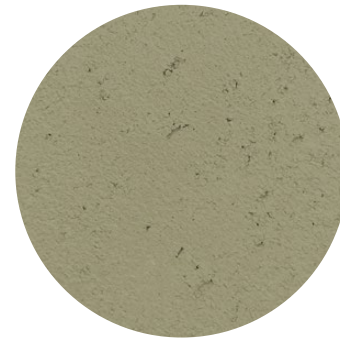
SAGE



LFRA Sage I



LFRA Sage II



LFRA Sage III

SAND



LFRA Sand I



LFRA Sand II



LFRA Sand III

# COLOURS

T  
E  
R  
R  
A  
  
C  
O  
T  
T  
A



LFRA Terra Cotta I



LFRA Terra Cotta II



LFRA Terra Cotta III

W  
H  
I  
T  
E



LFRA White Almond I



LFRA White Bone I



LFRA White Bone II

W  
H  
I  
T  
E



LFRA White Cotton



LFRA White Cream I



LFRA White Cream II

# RAW AUTHENTIC

Order Samples

W  
H  
I  
T  
E



LFRA White Ivory I



LFRA White Ivory II



LFRA White Titan

W  
H  
I  
T  
E



LFRA White Base

## ISSUES OF SPECIAL ATTENTION

### AANDACHTSPUNTEN

### POINTS D'ATTENTION

#### EN

- **Lime Finish Raw Authentic** can be used for external walls.
- The colour pigments of LF are UV-proof because of its mineral origin.  
All colors listed in our catalogue have a mineral origin.
- The maintenance of LF walls can be done with a clean humid sponge.
- LF is not suitable for bathrooms.
- Avoid contact with sharp objects in general.

#### NL

- **Lime Finish Raw Authentic** is geschikt voor buitenmuren.
- De kleuring van LF is UV-bestendig door zijn minerale oorsprong.  
Alle kleuren opgenomen in onze catalogoog zijn van minerale oorsprong.
- LF wordt onderhouden met een propere vochtige spons.
- LF is niet geschikt voor badkamers.

#### FR

- **Lime Finish Raw Authentic** convient aux murs extérieurs.
- La coloration de LF est résistante aux UV en raison de son origine minérale.  
Toutes les couleurs figurant dans notre catalogue sont d'origine minérale.
- LF est entretenu avec une éponge propre et humide.
- LF Raw ne peut pas être utilisé dans les salles de bains.

# 11 | LIME FINISH EXTRA RAW AUTHENTIC

## PROPERTIES



## MATERIAL PURPOSES

Lime Finish Extra Raw Authentic has been specially developed for applications on **interior walls** as well as for **exterior facades**.

\* Authentic Finishes may vary in terms of colour.







LOHO Lime Finish Extra Raw Authentic

Living room walls  
LOHO Lime Finish Extra Raw Authentic



## LIME FINISH

### TEXTURE

**Lime Finish Extra Raw Authentic** can be applied in different ways. Despite the coarse grainy structure, it is possible to polish the surface to a certain level. In addition, it is also perfect for sanding or to get started with your own finishing techniques.

### COLOURS

**30 standard colours**  
Being a natural material, color tone may vary.

## EXTRA RAW AUTHENTIC

**Outdoor Walls**  
LOHO Lime Finish Extra Raw Authentic



COLOURS

A  
M  
A  
R  
A  
N  
T  
H



LFRA Amaranth I



LFRA Amaranth II



LFRA Amaranth III

B  
E  
I  
G  
E



LFRA Beige I



LFRA Beige II



LFRA Beige III

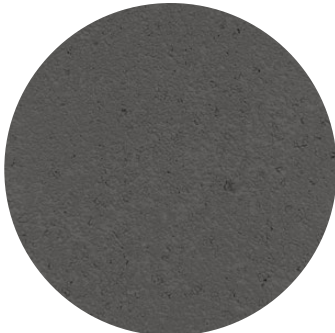
B  
L  
A  
C  
K



LFRA Black I



LFRA Black II

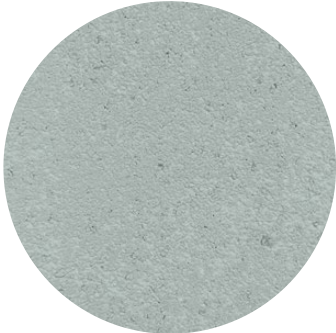


LFRA Black III

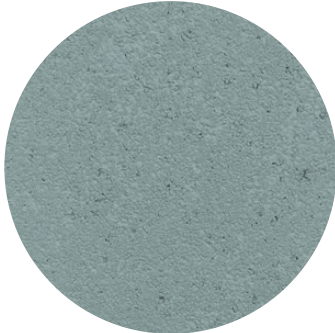
EXTRA RAW AUTHENTIC

Order Samples

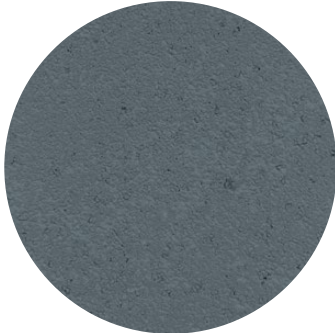
B  
L  
U  
E



LFRA Blue I



LFRA Blue II



LFRA Blue III

B  
O  
N  
E



LFRA Bone I



LFRA Bone II



LFRA Bone III

C  
R  
E  
A  
M



LFRA Cream I



LFRA Cream II



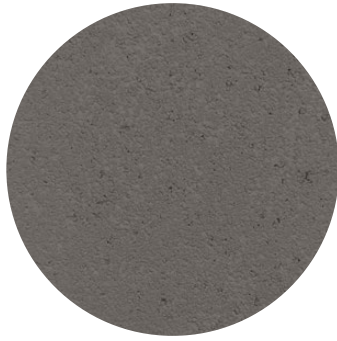
LFRA Cream III

# COLOURS

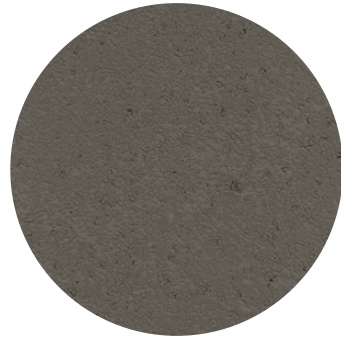
G  
R  
E  
Y



LFXRA Grey I

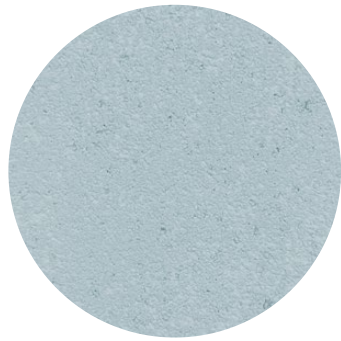


LFXRA Grey II

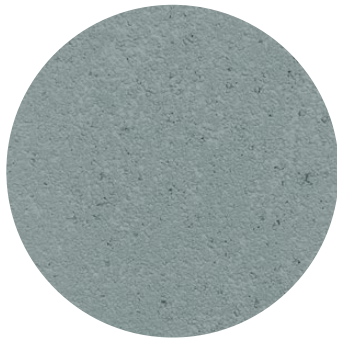


LFXRA Grey III

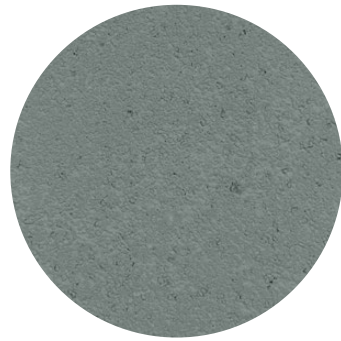
L  
A  
G  
O  
O  
N



LFXRA Lagoon I



LFXRA Lagoon II



LFXRA Lagoon III

L  
A  
T  
T  
E



LFXRA Latte I



LFXRA Latte II



LFXRA Latte III

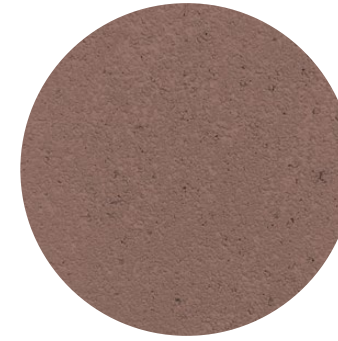
# EXTRA RAW AUTHENTIC

Order Samples

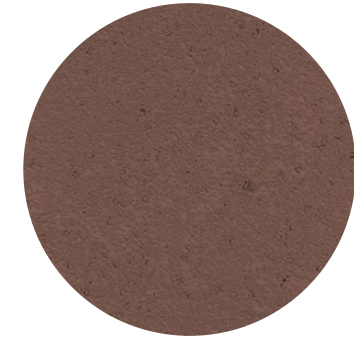
R  
E  
D



LFXRA Red I

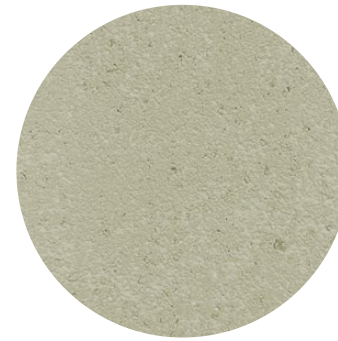


LFXRA Red II



LFXRA Red III

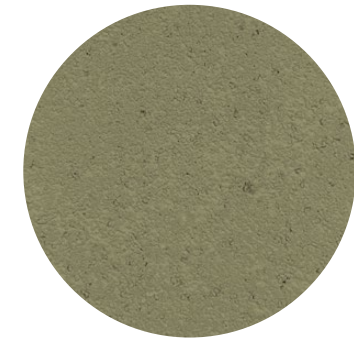
S  
A  
G  
E



LFXRA Sage I



LFXRA Sage II



LFXRA Sage III

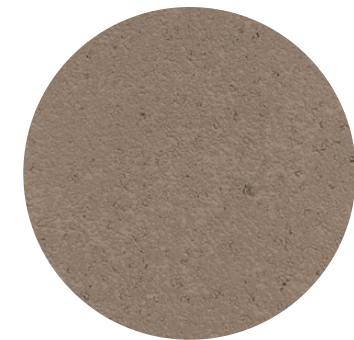
S  
A  
N  
D



LFXRA Sand I



LFXRA Sand II



LFXRA Sand III

# COLOURS

T  
E  
R  
R  
A  
  
C  
O  
T  
T  
A



LFXRA Terra Cotta I



LFXRA Terra Cotta II



LFXRA Terra Cotta III

W  
H  
I  
T  
E



LFXRA White Almond I



LFXRA White Bone I



LFXRA White Bone II

W  
H  
I  
T  
E



LFXRA White Cotton



LFXRA White Cream I



LFXRA White Cream II

# EXTRA RAW AUTHENTIC

Order Samples

W  
H  
I  
T  
E



LFXRA White Ivory I



LFXRA White Ivory II



LFXRA White Titan

W  
H  
I  
T  
E



LFXRA White Base

## ISSUES OF SPECIAL ATTENTION

### AANDACHTSPUNTEN

### POINTS D'ATTENTION

#### EN

- **Lime Finish Extra Raw Authentic** can be used for external walls.
- The color pigments of LF are UV-proof since they have a mineral origin.  
All colors listed in our catalogue have a mineral origin.
- The maintenance of LF walls can be done with a clean humid sponge.
- LF is not suitable for bathrooms.
- Avoid contact with sharp objects in general.

#### NL

- **Lime Finish Extra Raw Authentic** is geschikt voor buitenmuren.
- De kleuring van LF is UV- bestendig voor zover deze van minerale oorsprong is.  
Alle kleuren opgenomen in onze catalogoog zijn van minerale oorsprong.
- LF wordt onderhouden met een propere vochtige spons.
- LF is niet geschikt voor badkamers.

#### FR

- **Lime Finish Extra Raw Authentic** convient aux murs extérieurs.
- La coloration de LF est résistante aux UV dans la mesure où elle est d'origine minérale.  
Toutes les couleurs figurant dans notre catalogue sont d'origine minérale.
- LF est entretenu avec une éponge propre et humide.
- LF ne peut pas être utilisé dans les salles de bains.

LIME FINISH

# LOHO

**TECHNICAL INFO**

INSTRUCTIONS

TECHNICAL TERMS

MAINTENANCE

TERMS AND CONDITIONS





# INSTRUCTIONS

## Lime finish: Base structures

The base structure for Lime finish applications differ between dry and wet areas.  
Check the working procedure from pages **97-109**.

## 1. APPLICATION OF COMPATIBLE LIME MORTAR

- 1.1 Lime mortar can be applied by hand. **(0:20)**
- 1.2 The lime mortar has to be completely dried out before continuing to the next phase. **(0:38)**  
Stop - and corner beads need to be applied in this layer.
- 1.3 Once it has dried out, get rid of irregularities by scraping the surface with a trowel.



(00:38)

This makes it easier to apply and polish the following layer(s). **(0:43)**



(00:43)

## 2. PREPARE THE LIME FINISH MIXTURE

- 2.1 Mix the water with the dry LF, so there is a smooth homogeneous mixture. Use approximately 7,5 l. **(0:25 min)**



(00:25)

## 3. APPLICATION OF LIME FINISH (LF)

- 3.1 Apply the first of LF. **(0:50)** Gently smooth it out over the surface. **(1:42)**

- ⚠ It's important to keep in mind that the pattern of the underlying layers will show up in the layers to come. So make sure you like the result of the previous layer. This gives a nice depth to the material.



(01:42)

- 3.2 It is also possible to prevent the underlying layers to show up in the end result by wiping the leather dry surface **(2:18)** with a damp sponge. This way, the pattern will be erased. While it gives less depth to the wall it's easier to get more control over the end result. Let the first layer of LF dry out completely before applying the second layer.



(02:18)

## 4. THE SECOND LAYER

- 4.1 The application of the second layer is similar to the first. Smooth it out over the surface and wait until it's leather dry. Start with polishing the surface. It is important that unexperienced plasterers experiment with the LF in order to learn how to polish the LF. **(2:58)**



(02:58)

 [Tap to play video](#)

## TECHNICAL TERMS

**EN**

LIME FINISH (LF) is a dry and premixed mineral plaster based on natural air lime, or hydrate lime. By adding pouzzolanes, the lime becomes slightly hydraulic.

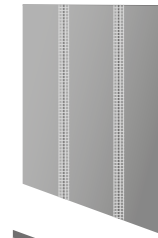
**NL**

LIME FINISH (LF) is een droge voorgemengde mineraalpleister op basis van natuurzuivere luchtkalk, oftewel hydraatkalk. Door een toevoeging van pouzzolanen wordt de kalk licht hydraulisch.

**FR**

LIME FINISH (LF) est un enduit minéral prémélangé à sec à base de pur chaux aérienne ou chaux hydratée. En ajoutant des pouzzolanes, la chaux devient légère hydraulique.

## 1. WALLS | MUREN | MURS



**EN** | Moisture resistant plasterboard  
**NL** | Vochtbestendige stucplaat  
**FR** | Plaques de plâtre résistant à l'humidité



**EN** | Brick + Lime or cement plaster  
**NL** | Bakstenen muur  
**FR** | Mur de briques

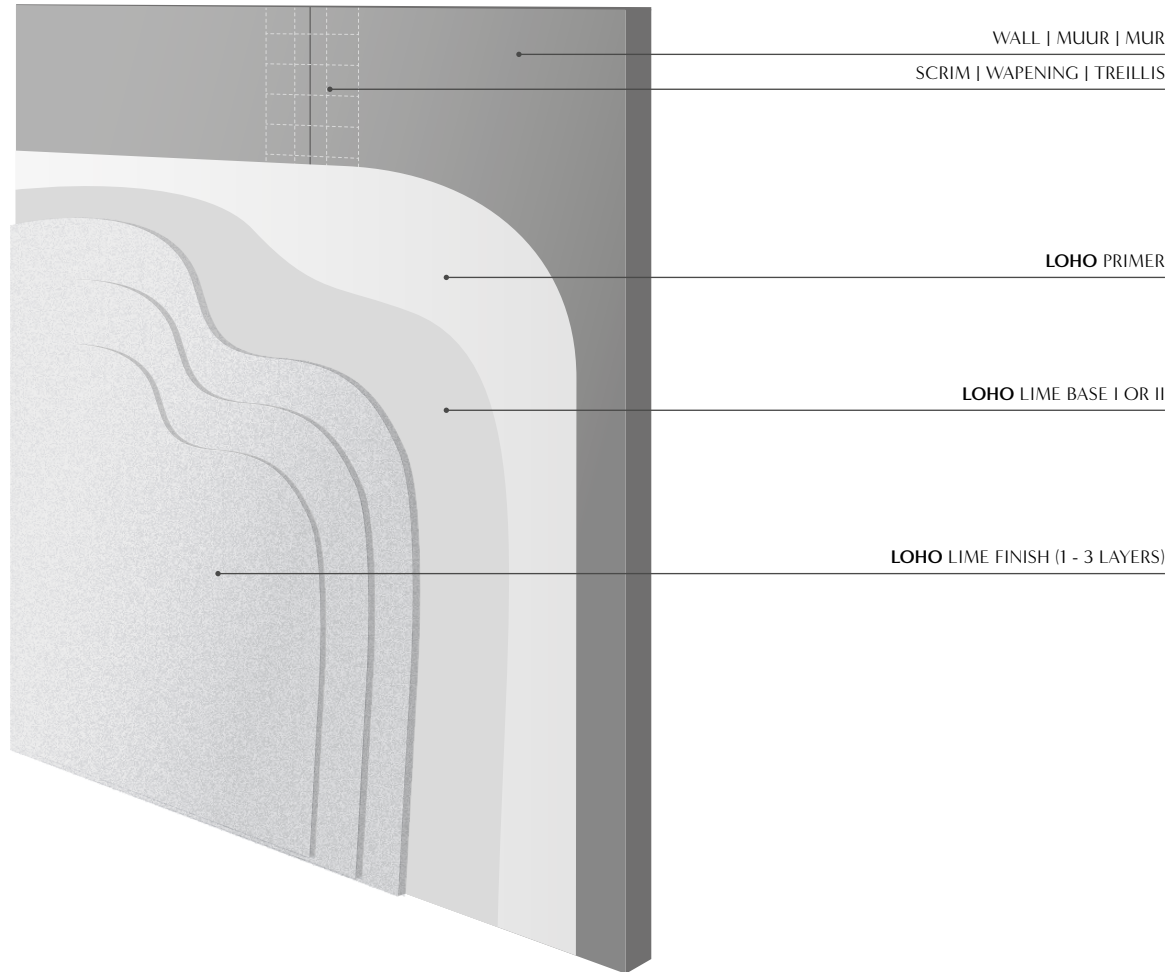


**EN** | Brick + (Gypsum based) plaster  
**NL** | Bakstenen muur (gepleisterd)  
**FR** | Mur de briques (plâtré)

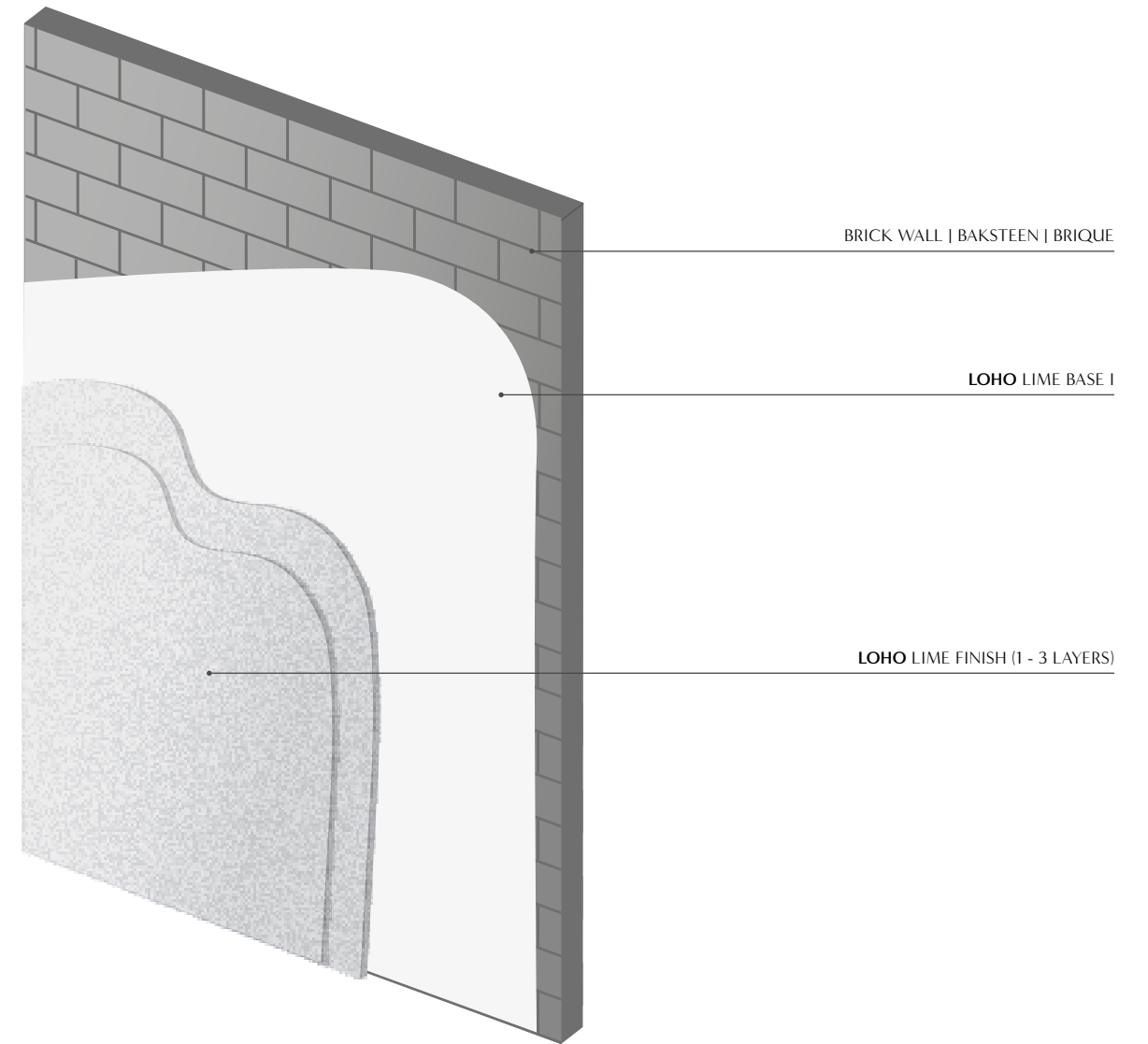


**EN** | Painted wall  
**NL** | Geschilderde muur  
**FR** | Mur peint

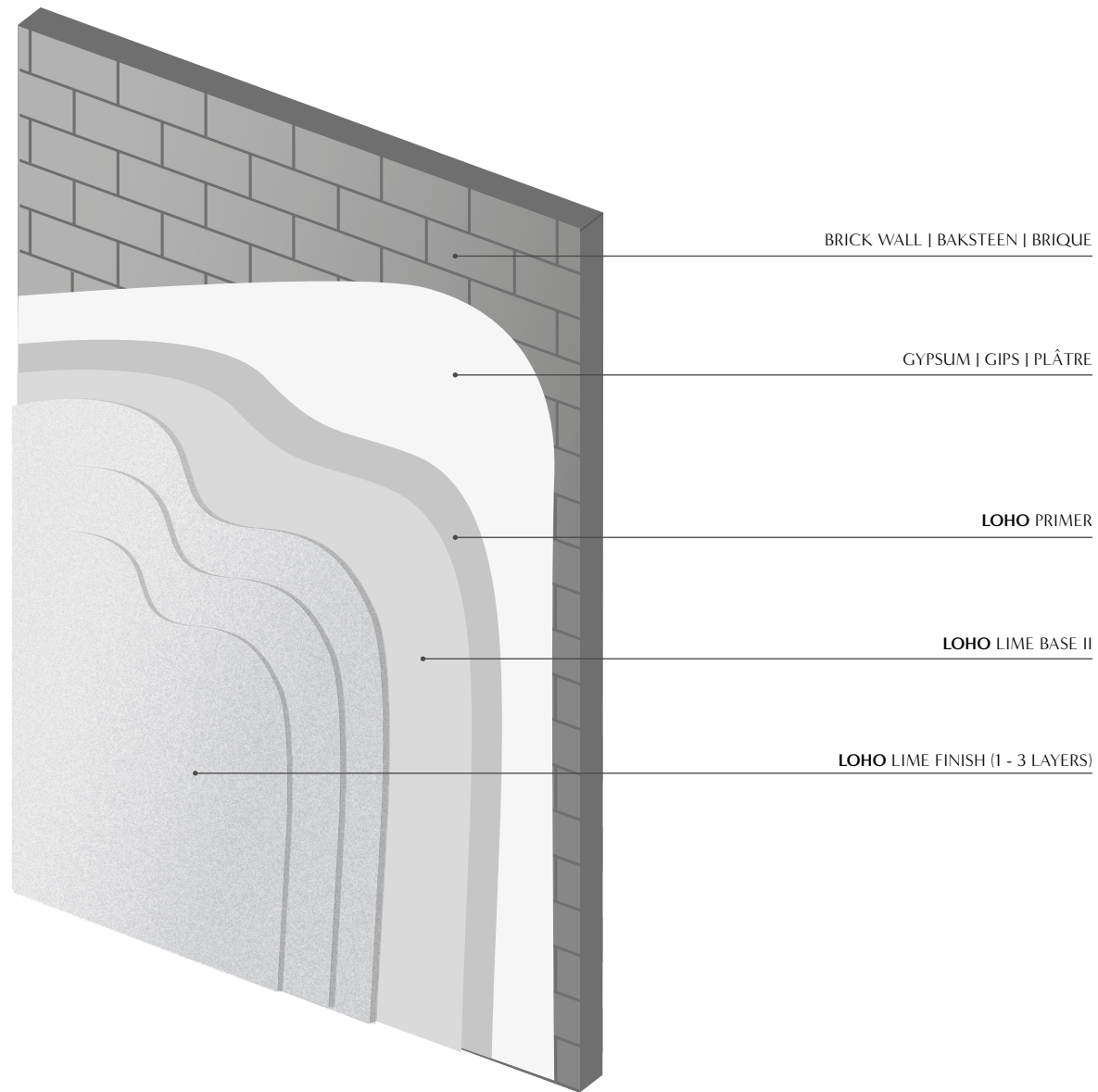
- 1.1 EN | Moisture resistant plasterboard
- NL | Vochtbestendige stucplaat
- FR | Plaques de plâtre résistant à l'humidité



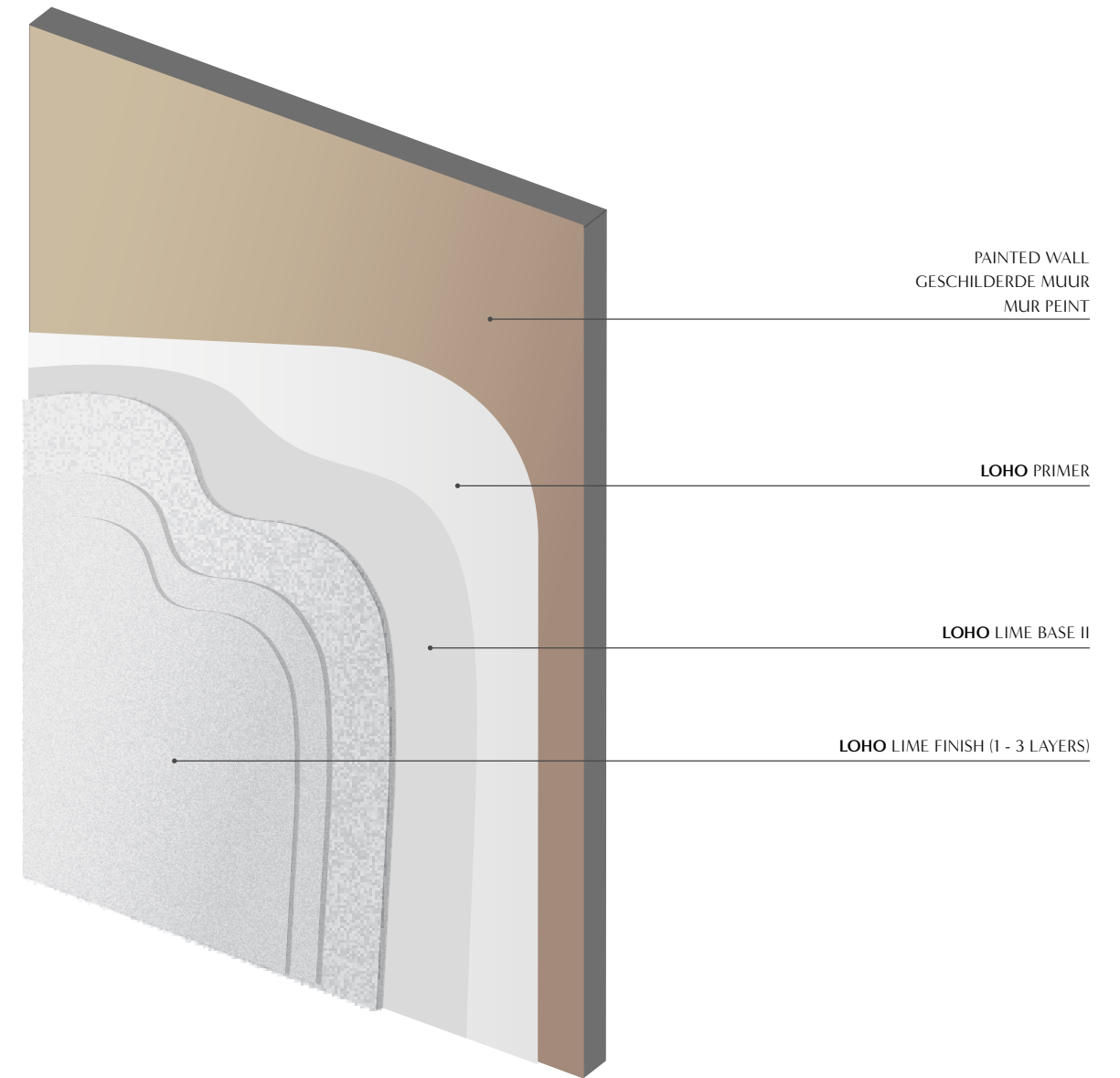
- 1.2 EN | Brick wall
- NL | Bakstenen muur
- FR | Mur de briques



1.3 EN | Brick + Gypsum based plaster  
 NL | Bakstenen muur + gips  
 FR | Mur de briques + plâtre



1.4 EN | Painted wall  
 NL | Geschilderde muur  
 FR | Mur peint



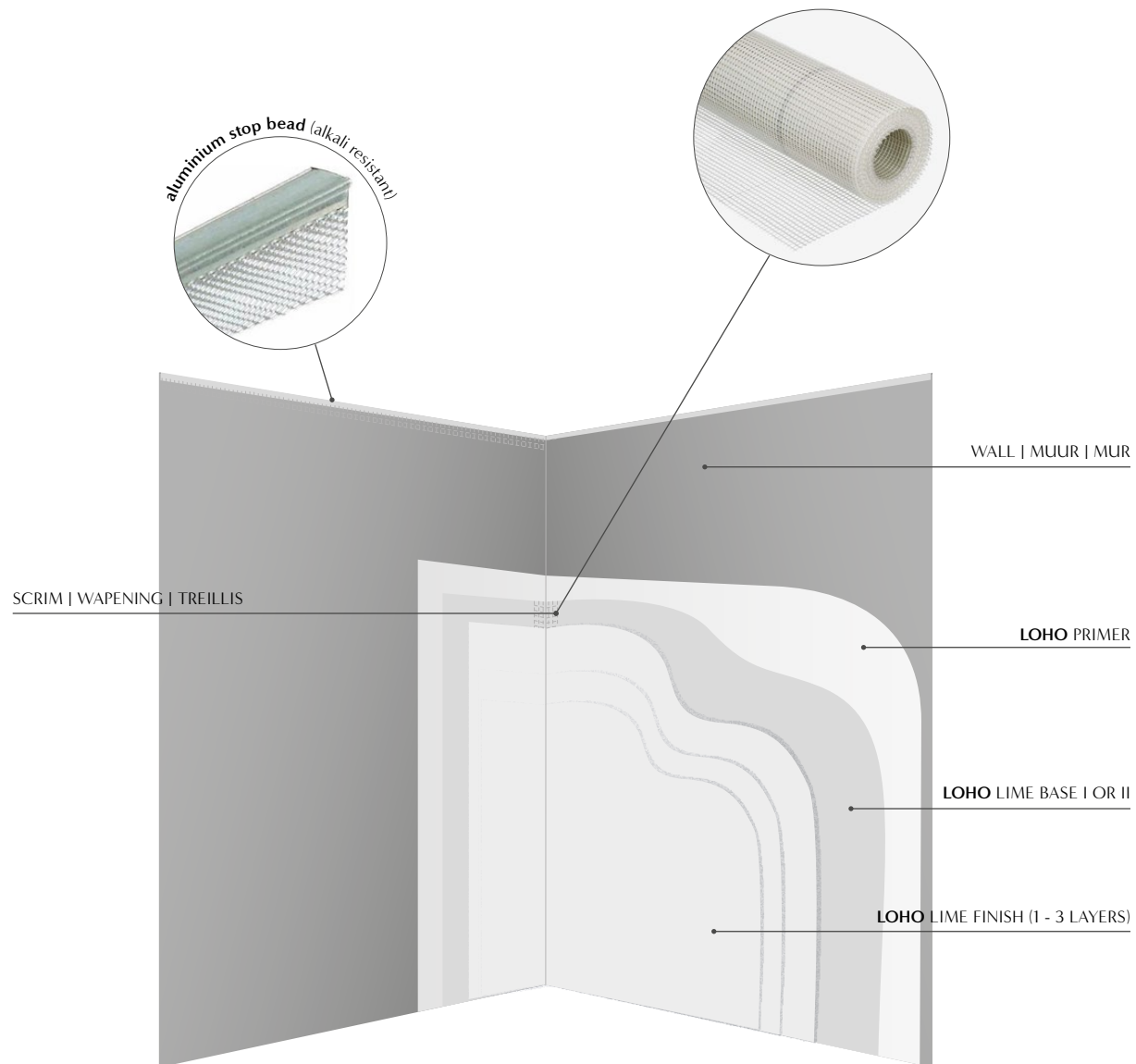
## 2. CORNERS | HOEKEN | COINS

2.1 EN | Inner corner

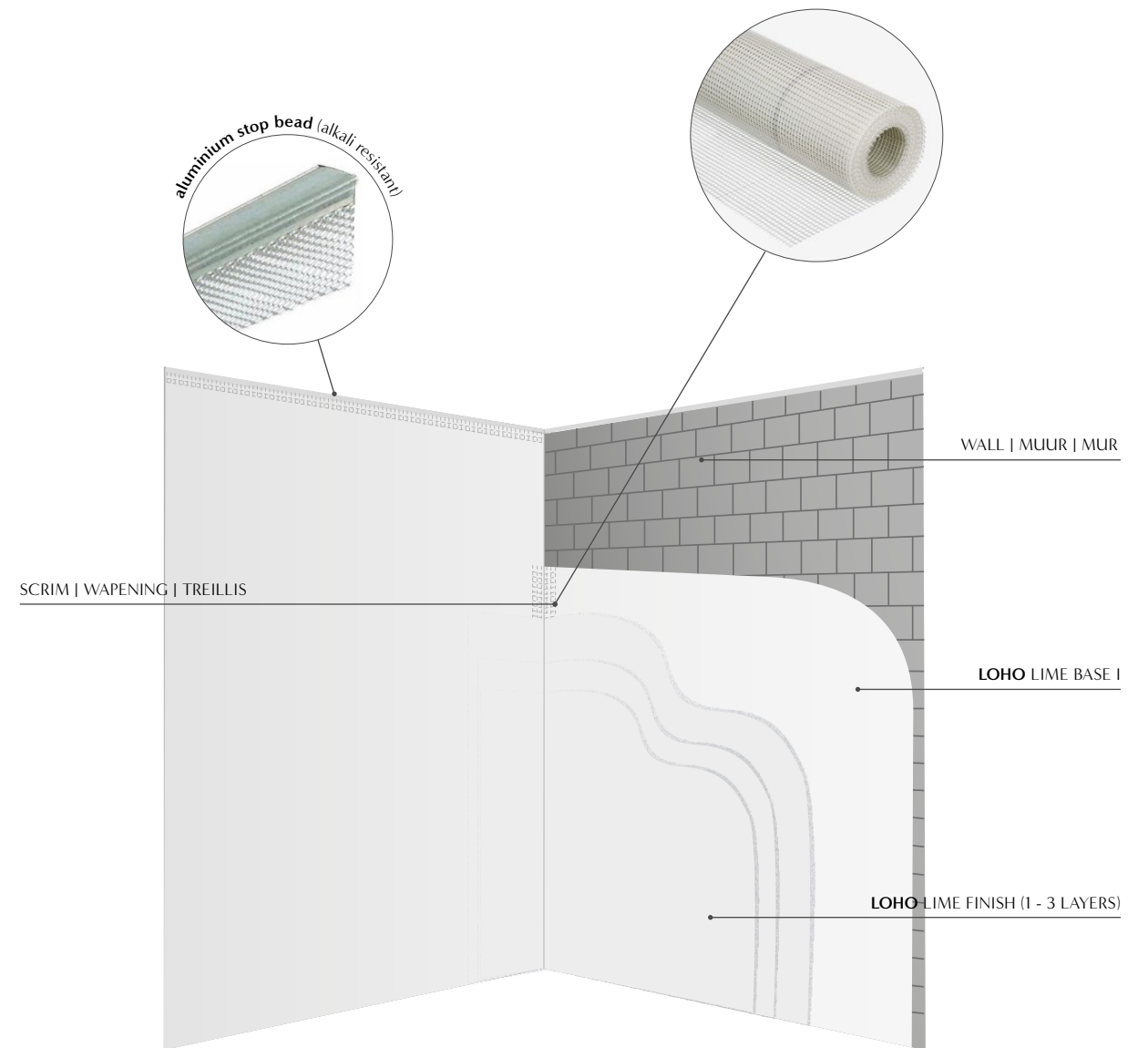
NL | Binnenhoek

FR | Coin intérieur

2.1.1 Moisture resistant plasterboard | Vochtbestendige stucplaat | Plaques de plâtre résistant à l'humidité (fr)

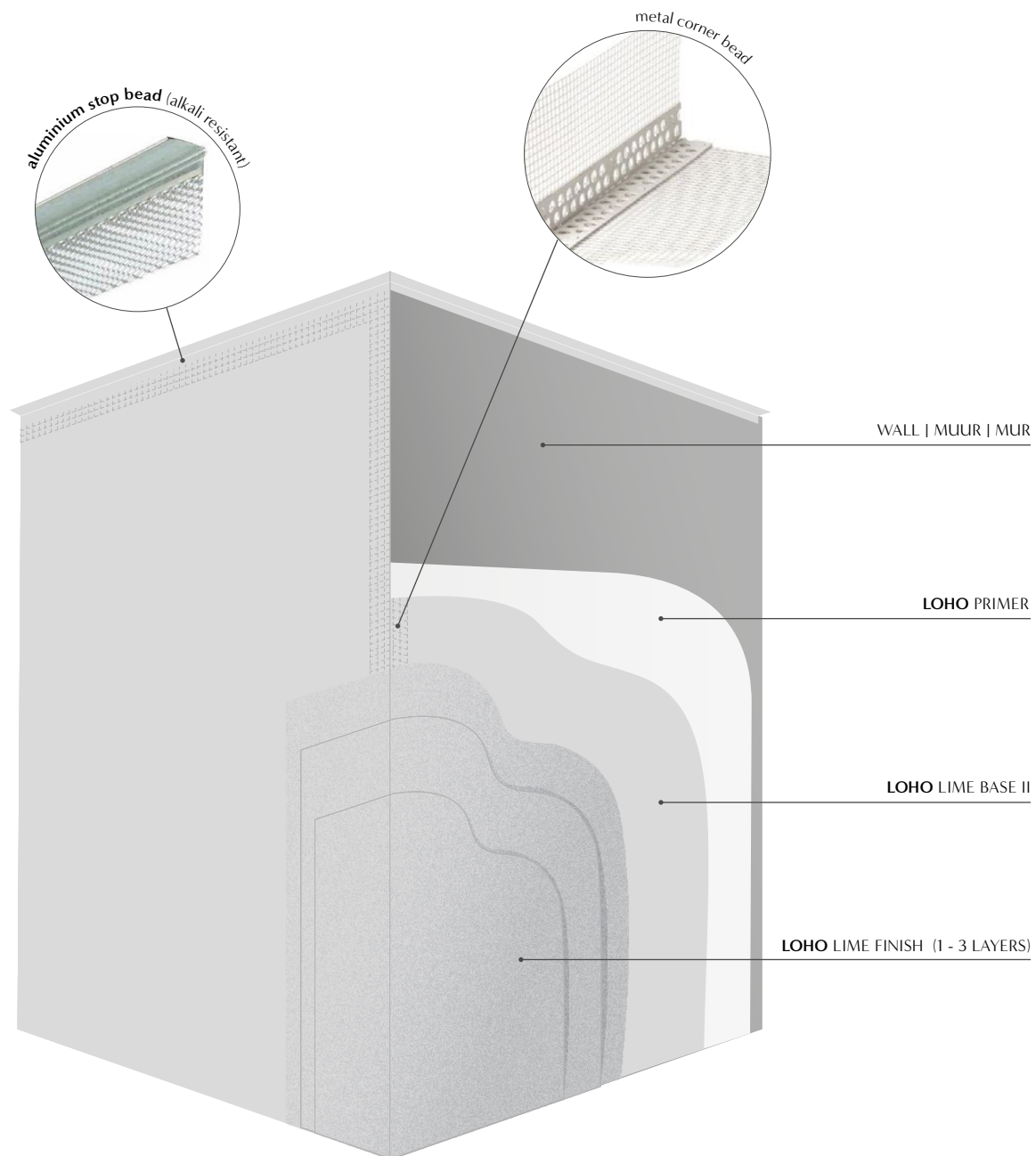


2.1.2 Brick plastered wall | Bakstenen muur (gepleisterd) | Mur de briques (plâtré)

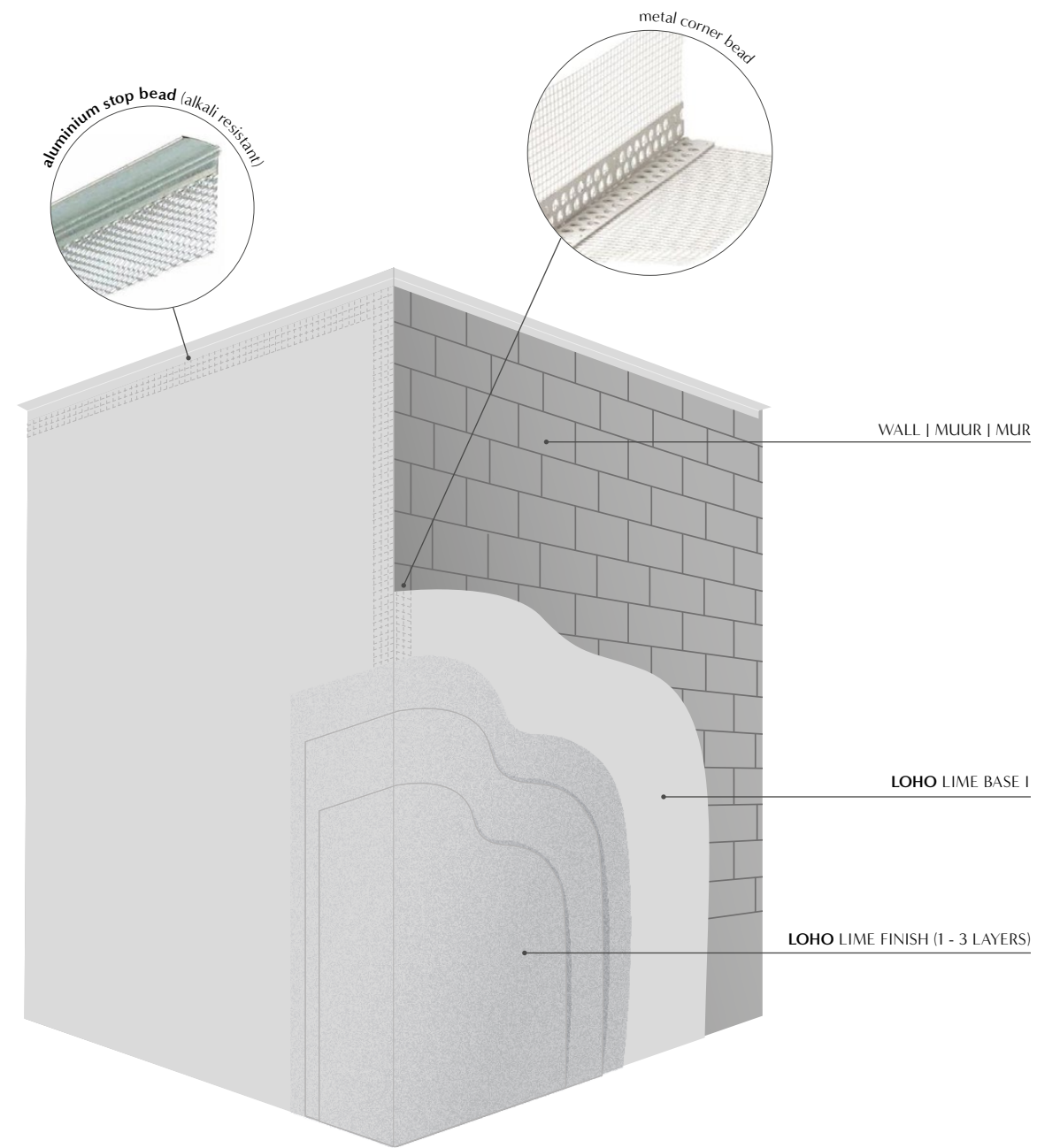


- 2.2 EN | Outer corner
- NL | Buitenhoek
- FR | Coin extérieur

- 2.2.1 Moisture resistant plasterboard | Vochtbestendige stucplaat | Plaques de plâtre résistant à l'humidité (fr)



- 2.2.2 Brick plastered wall | Bakstenen muur (gepleisterd) | Mur de briques (plâtre)

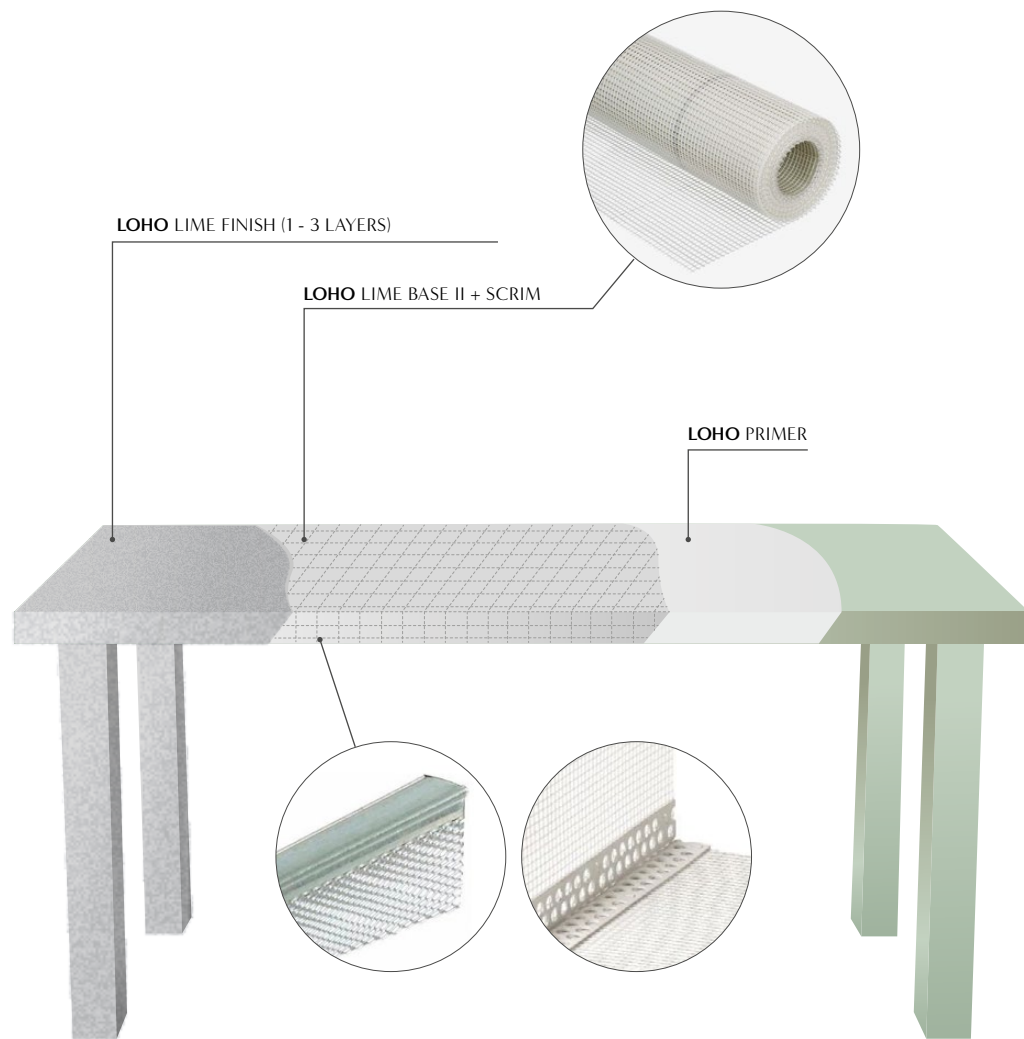




### 3. FURNITURE | MEUBILAIR | MEUBLES

Base structure:

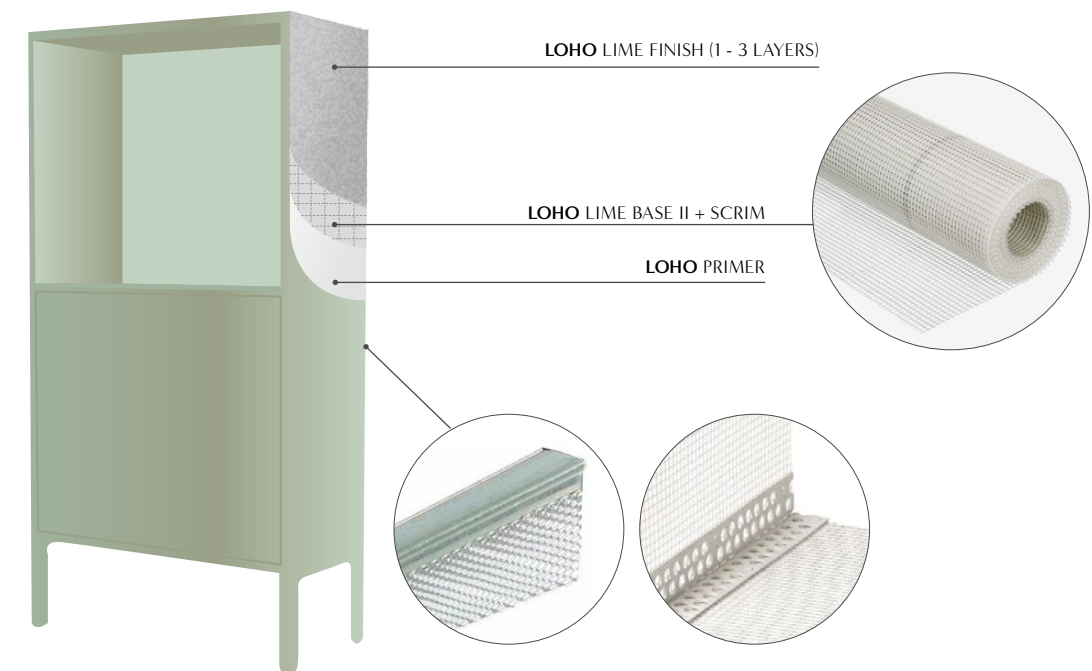
- MDF
- Hydropanel
- Concrete based panels
- WBP Multiplex



#### Important note



The construction or substrate must be stable.  
 De constructie of ondergrond moet stabiel zijn.  
 La construction ou le substrat doit être stable



## 4. SHOWERS | DOUCHES | DOUCHES

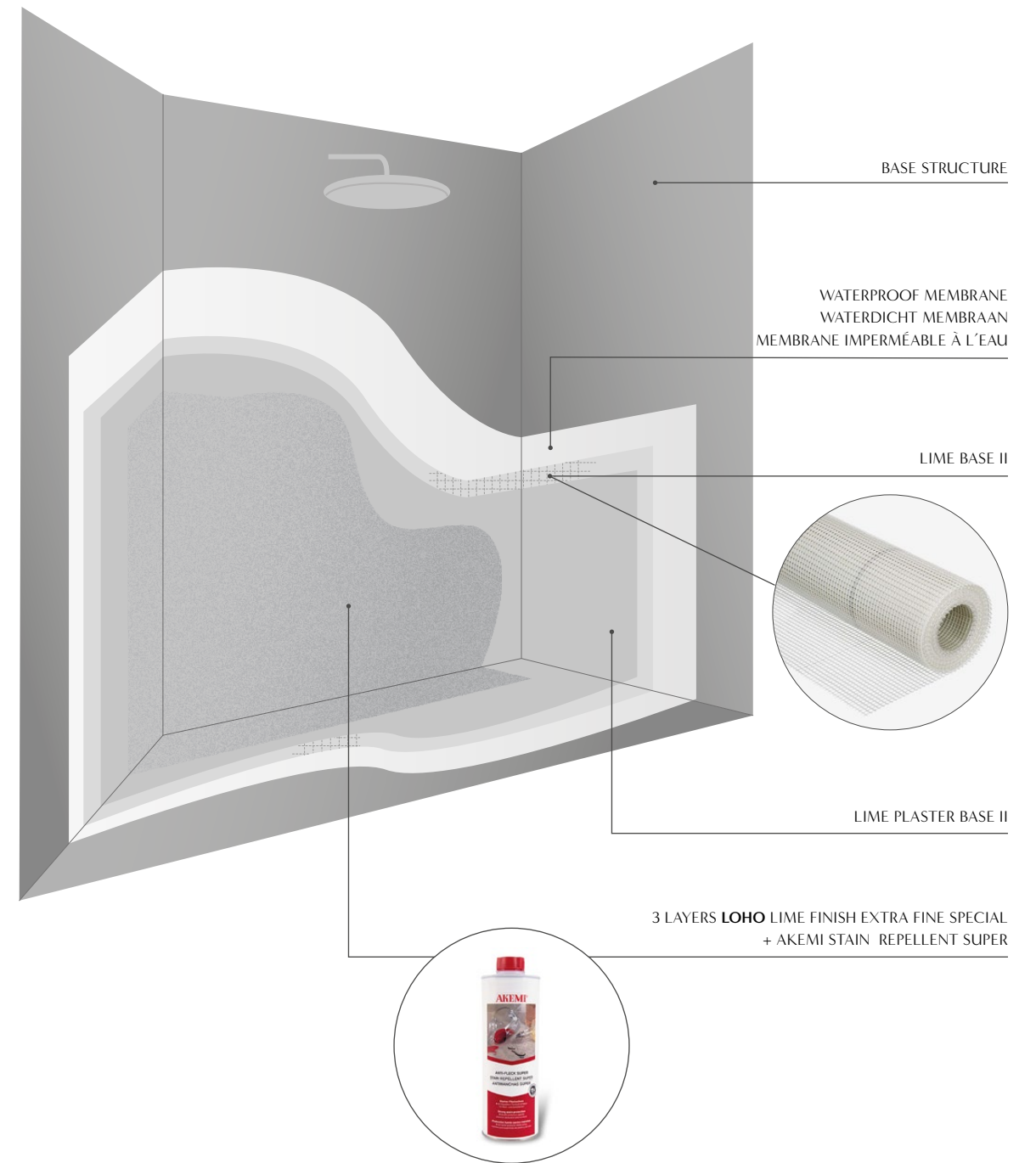
Base structure:

- Aquapanel
- Fermacell H2O
- Wediplaat
- Luxplaat

### Important note

The construction or substrate must be stable.

- ⚠ De constructie of ondergrond moet stabiel zijn.  
La construction ou le substrat doit être stable



## 5. ISSUES OF SPECIAL ATTENTION

### AANDACHTSPUNTEN

### POINTS D'ATTENTION

#### EN

- **Lime Finish** cannot be used for external walls.
- The color pigments of LF are UV-proof since they have a mineral origin. All colors listed in our catalogue have a mineral origin.
- The maintenance of LF walls can be done with a clean humid sponge.
- LF is waterproof and is suitable for bathrooms. Bathroom flooring in LF is not recommended.
- Avoid contact with sharp objects in general.

#### NL

- **Lime Finish** is geschikt voor buitenmuren.
- De kleuring van LF is UV- bestendig voor zover deze van minerale oorsprong is. Alle kleuren opgenomen in onze catalogoog zijn van minerale oorsprong.
- LF wordt onderhouden met een propere vochtige spons.
- LF is waterbestendig en kan gebruikt worden in badkamers. Hoewel LF tevens voor badkamervloeren gebruikt wordt, wordt het afgeraden.
- Het contact met scherpe voorwerpen in het algemeen dient ten alle prijze vermeden te worden.

#### FR

- **Lime Finish** ne convient pas aux murs extérieurs.
- La coloration de LF est résistante aux UV dans la mesure où elle est d'origine minérale. Toutes les couleurs figurant dans notre catalogue sont d'origine minérale.
- LF est entretenu avec une éponge propre et humide.
- LF est résistant à l'eau et peut être utilisé dans les salles de bains. Bien que LF puisse également être utilisé pour les sols de salle de bain est utilisé, il n'est pas recommandé.
- Le contact avec des objets tranchants en général doit être évité à tout prix.

# MAINTENANCE

**Lime Finish Extra Fine** shares similar maintenance techniques with natural stone. Just like natural stone, it can be impregnated with a stain stop product and in some cases finished with a vapor open wax. For daily maintenance a natural soap is advised. The application of stain stop can be repeated over time when necessary.

Scratches or chips can be repaired by covering the damaged area's with new material. Over time, the repaired area's will become less visible. The natural soap nourishes the surface including the repaired parts.

## GENERAL MAINTENANCE

SUITABLE FOR ALL SPACES, INCLUDING BATHROOM AREAS

1

### AKEMI CRYSTAL CLEAN

ENG | Spray and wipe.  
 NL | Smit en wrijf in.  
 FR | Vaporiser et frotter.

2

### AKEMI TRIPLE EFFECT

ENG | 1 out of 4 times Crystal Clean; spray and wipe. NL | 1 op 4 keer Crystal Clean; Smit en wrijf in. FR | 1 fois sur 4 Crystal Clean; vaporiser et frotter.



## MONTHLY MAINTENANCE ONLY BATHROOM AREA

### 3 STAIN REPELLENT SUPER

**EN |** Apply with a clean cloth. The interior surface and rim will absorb where needed within 5 minutes. Not absorbed area's should be wiped clean after 5 minutes.  
**NL |** Aanbrengen met een schone doek. Het binnenoppervlak en de rand zullen absorberen waar nodig binnen 5 minuten. Niet-geabsorbeerde gebieden moeten na 5 minuten worden schoongeveegd.  
**FR |** Appliquer avec un chiffon propre. La surface intérieure et le rebord absorberont là où c'est nécessaire dans les 5 minutes. Les zones non absorbées doivent être essuyées après 5 minutes.



**⚠ IMPORTANT:** Do not use bathroom after treatment for at least 24 hours

## OPTIONAL: YEARLY MAINTENANCE IMMEDIATELY AFTER TREATMENT WITH STAIN REPELLENT SUPER (p.68)

### 4 SOLID WAX TRANSPARENT

### 5 AKEMI NO. 10-2012

1/3 Akemi No. 10-2012 + 2/3 Solid Wax.

**EN |** Mix both products well and apply with a clean cloth. Once the diluted wax has been applied, start polishing with a lambswool polishing pad as shown on the picture of the solid wax pot.  
**NL |** Beide producten goed mengen en met een schone doek aanbrengen. Zodra de verdunde was is aangebracht, begin met polijsten met een lamswollen polijstpad zoals getoond op de foto van de solid wax pot.  
**FR |** Bien mélanger les deux produits et appliquer avec un chiffon propre. Une fois la cire diluée appliqué, commencez à polir avec un tampon de polissage en laine d'agneau comme indiqué sur l'image de le pot de cire solide.



+



**⚠ IMPORTANT:** Do not use bathroom after treatment for at least 24 hours

## EN | TERMS & CONDITIONS

Lime Finish (extra fine, fine, medium, raw, extra raw) are lime plasters, based on marble powder or quartz mixed with pigments and minerals into a high quality plaster. It can be used to finish walls, ceiling and floor and as a stylish finish of walls and ceilings, or as a splashback in bathrooms and kitchens. The last ones with a correct application, protection treatment and maintenance as describe on our website

[www.studioloho.com](http://www.studioloho.com)

The average hardness of lime Finish is between 55 - 85 shore.

Lime Finish has a higher hardness because it contains quartz; the average hardness of Lime Finish is 60-70 shore.

### REMARK

**The average hardness must be calculated on a surface of 225cm<sup>2</sup> at least at 5 different points.**

Consulting the complete technical data and the working procedure for both is mandatory at all time on [www.studioloho.com](http://www.studioloho.com)

## Issues of special attention

The installation professional and the client as well have to be aware of the possible consequences when the application is not done the right way. Even in case of good execution they have to take in consideration the characteristics of the product.

- Lime Finish Extra Fine, -Fine, -Medium and Raw are not appropriate for outdoor use. The color pigments lime finish are UV-proof since they have a mineral origin.
- All colors listed in our catalogue have a mineral origin. They are natural products. Different shades or differences of color are possible. A good maintenance and good aeration are very important.
- (Bathroom use - Lime Finish Fine) as such does not guarantee watertightness in a bathroom. Everything depends on the substructure and the surface protection and maintenance of it. The surface may not be sealed but has to be impregnated to remain vapor-permeable. The use of the Akemi Stain Barrier as an impregnation agent and after an application of Akemi Colorless Wax is recommended.
- When used as a splashback in the kitchen it is preferable to impregnate Lime Finish with a specific oil. Splasbacks in bathrooms need another special treatment. (do not forget to read the technical instructions on our web – it is mandatory).
- (Bathroom use - Lime Finish Fine) The responsibility for the watertightness of the bathroom stays with the installation professional and his installation. Studio LoHo only can advise for the preparation of the layers and the substructure without having any liability for the good execution, independent of the fact the installation professional is respecting the proposed working process. The risks of the use of the product remains principally in the application on the floor and also in the connection from the floor with the wall.
- The corners may show little tension cracks, which is not a problem in case of infiltration because the layer is vapor-permeable. The layer can also be pressed in when submitted to point load.
- Contact with sharp objects in general must be avoided in all cases, such as sharp particles on the shoe sole provoking scratches or nails of pets.
- Stain and spots can occur due to oily products, direct contact with soap blocks, the use of other maintenance products than advised by Studio LoHo.
- Removing stain and spots need the intervention of an installation professional. Scratches can be treated locally, but it cannot be turned invisible.

## Maintenance

- The surfaces must be maintained with a clean sponge.
- Depending on the frequency of use the surfaces must be treated at least once a year with Akemi Stain Barrier to be followed by applying Akemi Colorless wax. We advise that the job should be done by an installation professional.

## Mode of use

To obtain a reliable result with the desired aesthetics it is important to follow the working procedure as it has been explained in this catalog.

This catalog can be downloaded on our website:

[www.studioloho.com](http://www.studioloho.com)

The order is made under the express acceptance by the buyer of the terms and conditions following hereafter, and well known by him.

## 1. About the ordered products and technical characteristics

The buyer declares to know the product Lime Finish Extra Fine, Fine, Medium, Raw, Extra Raw, and is accepting the complete technical characteristics, working procedure and maintenance advices as can be consulted at all time on the website of Studio LoHo, from which the issues of special attention partially are mentioned hereabove under "TECHNICAL DATA AND WORKING PROCEDURE"

## 2. Packing

Lime Finish will be delivered on a shrink wrapped pallet containing 33 recyclable paper bags.

## 3. Ordering

The products can be ordered by reply-mail to this sales proposal mail. The order – the purchase agreement – only will be effective upon receiving the advance on the total sales price as mentioned in the sales proposal, except other written agreement. The reply-mail can mention changes and remarks.

## 4. Altering the order

The order cannot be changed when its production already started, meaning the moment Studio LoHo received the advance of 30%.

## 5. Canceling the order

When canceled by the buyer less than two weeks before the planned delivery a compensation of 30% of the sales price will be due to Studio LoHo.

Studio LoHo will invoice this compensation to the buyer.

## 6. Terms of delivery and payment

The terms of payment and delivery only can be changed upon written agreement.

## 7. Assignment of this purchase agreement

Assignment to third parties is possible, under the express condition that the initial buyer remains responsible for the good execution of this purchase agreement.

## 8. Delivery time

The delivery time is an approximation and can be altered, due to holidays and vacation periods, or in case of force majeure. The production only starts upon order. The mentioned delivery time starts from the day the advance on the sales price has been received and is the time the purchased good will be available for pick up at the workshop to be transported to the buyer.

## 9. Force Majeure and corona pandemic related problems

In case of Force Majeure or corona pandemic problems this purchase contract will not be dissolved, neither will give the purchaser the right to claim any compensation from BV Silt. The purchaser can claim the dissolution of the purchase contract in case the delivery "FOB at factory" has been delayed for more than three months. Since this purchase contract is fully satisfied from the side of BV Silt, through delivery "FOB at factory", Studio LoHo is in no case liable for any transport delay due to Force Majeure or corona pandemic.

## 10. Conformity of the delivery

The client has to check the delivered colors upon receipt and must proceed immediately to an eventual swap.

## 11. Shipping and customs

The buyer will be responsible for shipping, insurance and customs clearing of the purchased goods, and in some cases also for the crating.

In case the purchaser is asking Studio LoHo to mediate for the organization of international shipping, he has to settle these expenses in advance, and pay them eventually directly to the shipping agent or transport company.

In this case Studio LoHo will only and exclusively have the quality of an intermediary and the purchaser agrees expressly that Studio LoHo has no liability for the good execution of that transport, never can be reliable for any damages that could occur during the transport, even when the expenses were invoiced to the purchaser by Studio LoHo and paid to Studio LoHo.

When the shipping is invoiced by Studio LoHo, all import taxes, VAT, custom clearing expenses and import administration of the country of destination are at the expense of the purchaser or have to be fulfilled by the purchaser. Clearing problems also have to be solved by the purchaser. For all kind of shipping services this remains the full and only responsibility of the purchaser, even in case of door-to-door shipping services. It is up to the purchaser to inform himself in advance about these issues.

## 12. Quality of the result

Only by following the right working procedure the promised quality of LIME FINISH will be sustained.

## 13. Invoice – VAT exemption (export and intra-Community delivery)

Invoices for intra-Community delivery to a VAT-registered entity or person of another EC member state or export abroad the EC, can only be exempt of VAT for buyers with residence abroad and in case the goods are picked up by a registered shipping company or transporter, delivering the necessary documents which give guarantee that purchased goods left respectively the Belgian territory or the European Community. In case of intra-Community delivery the validity of the declared VAT-number of the invoiced buyer will be controlled.

If the goods are delivered in Belgium to the buyer himself or to his representative the paid VAT only can be reimbursed when it can be proved with customs documents that the goods left EC. In case of intra-Community delivery this can be proved true transport documents and payment of the invoice through a bank account on the name of the buyer in the EC-member state of destination.

## 14. Payment

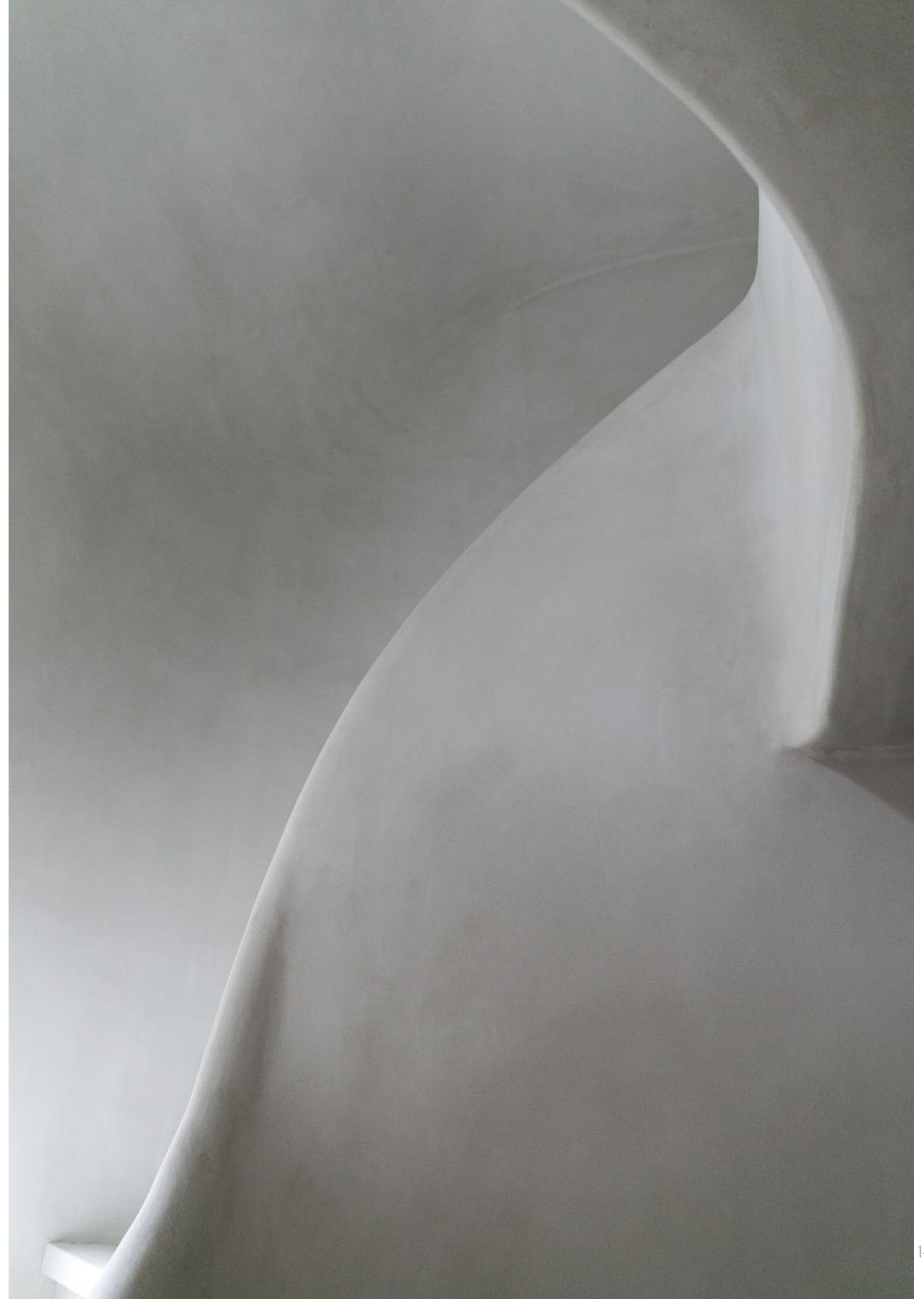
The advances and invoices are to be paid in Bruges at the seat of BV Silt according to modalities as mentioned in the sales proposal, except changes made upon written agreement. The balance must be paid when the order is available for pick up. Studio LoHo will notify this to the buyer.

In case of a balance overdue the buyer will be notified and as of that moment there will be a compensation of 10% and interests at a rate of 8% p. year, more eventual court fees. With no prejudice – if applicable – to the European payment arrears law and the use of a European payment order.



## 15. Applicable law and mediation

Both parties agree that in case of a dispute they will give preference to mediation before to go to court. Only the Belgian law is governing this purchase agreement and only the courts with competency *ratione loci* for the seat of BV Silt can treat future disputes in case there was no solution found by mediation.



## NL | BESTELLINGS- & VERKOOPSVOORWAARDEN

Lime Finish (extra fine, fine, medium, raw, extra raw) zijn een kalkglanspleister op basis van marmerpoeder of quartz met pigment en mineralen voor een pleisterwerk van hoge kwaliteit. Het kan worden toegepast als vloer- wand- en plafondafwerking en decoratieve afwerking van muren en plafonds, alsook in badkamers en keukens als spatwand. Deze laatste mits correcte toepassing, behandeling en onderhoud volgens de instructies op de website [www.studioloho.com](http://www.studioloho.com).

De gemiddelde hardheid van Lime Finish bedraagt 55-65 shore STUCQUARTS is harder en bevat quartz. De gemiddelde hardheid van Lime Finish bedraagt 60-70 shore.

**Ter info: de gemiddelde hardheid moet berekend worden op een oppervlakte van 225 cm<sup>2</sup> op minstens 5 verschillende punten.**

De volledige technische kenmerken en de toepassingstechniek raadplegen van beide op de website van [www.studioloho.com](http://www.studioloho.com) is verplicht.

### Aandachtspunten

Zowel de installateur als de klant dienen zich bewust te zijn van mogelijke gevolgen indien zich een fout voordoet tijdens de applicatie. Zelfs bij goede uitvoering moet rekening gehouden worden met de eigenschappen van het product.

- Lime Finish Extra Fine, -Fine, -Medium en Raw zijn niet geschikt voor buitenmuren. De kleuring is UV- bestendig voor zover deze van minerale oorsprong is. Alle kleuren opgenomen in onze catalogoog zijn van minerale oorsprong. Het zijn natuurproducten. Kleurschakeringen of lichte kleurverschillen zijn mogelijk. Een goed onderhoud en goede verluchting is belangrijk.
- (Badkamer gebruik - Lime Finish Fine) Lime Finish Fine als such staan niet garant voor de waterdichtheid van een badkamer. Dit hangt af van de onderbouw en de beschermingslaag en/of onderhoud. De oppervlakte mag niet worden geseald maar moet worden geïmpregneerd voor de waterdichtheid om "damp open" te blijven. Daarvoor moet AKEMI Vlekstop en vervolgens AKEMI kleurloze was worden gebruikt.
- Voor spatwanden in de keuken is het het beste om de Lime Finish te impregneren met een olie. Ook voor dienende al spatwand in de badkamer zijn er voor de bescherming specifieke technische instructies.
- (Badkamer gebruik - Lime Finish Fine) De verantwoordelijkheid voor de waterdichtheid van de badkamer ligt bij de installateur en diens installatie. Studio LoHo kan slechts advies geven voor de voorbereidende lagen en onderliggende lagen zonder hiervoor verantwoordelijk te zijn voor de goede uitvoering, ongeacht of de installateur deze voorgestelde opbouw al dan niet opvolgt. De risico's inherent aan het gebruik van het product doen zich voornamelijk voor bij de vloer en tevens tussen de vloer en de aansluiting op de wand.
- Er kunnen zich kleine spanningsbarstjes voor doen in de hoek (geen probleem voor eventuele infiltratie gezien de laag "damp open" is), alsook indrukken in het materiaal ten gevolge van puntbelasting.
- Het contact met scherpe voorwerpen in het algemeen dient ten alle prijze vermeden te worden, zoals krassen als gevolg van partikels in de schoenzool of nagels van huisdieren.
- Er kunnen zich vlekken voordoen als gevolg van zuren, oliën, vlekken als gevolg van rechtstreeks contact met zeepblokken, vlekken als gevolg gebruik van onderhoudsproducten anders dan de voorgeschreven producten.
- Vlekken vergen de tussenkomst van een professioneel installateur. Allerhande krassen kunnen lokaal worden gerestaureerd zij het niet onzichtbaar.

## Onderhoud

- De oppervlaktes worden onderhouden met een propere spons.
- Afhankelijk van de frequentie van het gebruik dienen de oppervlaktes minstens eenmaal per jaar behandeld te worden met AKEMI Vlekstop en vervolgens met AKEMI kleurloze was. Het is aanbevolen dit te laten doen door de installateur.

## Toepassing

Voor het verkrijgen van een betrouwbaar resultaat met de gewenste esthetiek is het belangrijk om de werkwijze te volgen zoals deze in deze catalogus is uitgelegd.

Deze catalogus is te downloaden op onze website:

[www.studioloho.com](http://www.studioloho.com)

De bestelling geschiedt onder de uitdrukkelijke aanvaarding door de koper van de bestellings- en verkoopvoorwaarden die hierna volgen en door hem gekend.

## 1. Over de bestelde goederen en de technische kenmerken

De koper verklaart het product Lime Finish Extra Fine, Fine, Medium, Raw, Extra Raw te kennen en dat hij bovendien de volledige technische kenmerken, toepassingsmethode en onderhoudsaanbevelingen kent en aanvaardt, dewelke permanent raadpleegbaar zijn op de website van Studio LoHo), waarvan de aandachtspunten in deze offerte gedeeltelijk werden herhaald onder "TECHNISCHE KENMERKEN EN TOEPASSING".

## 2. Verpakking

Lime Finish wordt geleverd op een pallet voorzien van palletranden met 33 papieren zakken met plastic binnenbekleding van telkens 25 kg onder krimpfolie.

## 3. De bestelling

De goederen kunnen worden besteld bij reply-mail aan huidige. De bestelling -dus de koop-verkoopovereenkomst- wordt pas effectief bij ontvangst van het voorschot als bovenvermeld, tenzij anders overeengekomen. In de reply-mail kunnen eventuele wijzigingen en opmerkingen worden vermeld.

## 4. Wijziging van de bestelling

De bestelling kan niet gewijzigd worden als deze reeds in productie is gegaan, bij regel na ontvangst van het voorschot van 30% door Studio LoHo.

## 5. Annulering bestelling

In geval van annulering van de bestelling door de koper minder dan twee weken voor de geplande leveringsdatum zal een vergoeding van 30% van de verkoopprijs verschuldigd zijn aan Studio LoHo. Deze annuleringskosten zullen worden gefactureerd aan de koper.

## 6. De betalings- en leveringsvoorwaarden

De betalings- en leveringsvoorwaarden kunnen alleen gewijzigd worden mits schriftelijke overeenkomst.

## 7. Overdracht koop-verkoopovereenkomst

De bestelling kan worden overgedragen aan derden onder de uitdrukkelijke voorwaarde dat de initiële koper aansprakelijk blijft voor de goede uitvoering van onderhavige koop-verkoopovereenkomst.

## 8. Leveringstermijn

De leveringstermijn is een benadering en kan kleine wijzigingen ondergaan, omwille van feestdagen en vakantieperiodes, of gevallen van overmacht. De goederen worden immers slechts geproduceerd na bestelling. De hierboven aangeduide leveringstermijn gaat in vanaf de ontvangst van het voorschot en betreft de termijn waarbinnen het aangekochte goed zal ter beschikking zijn in het atelier voor transport naar de koper.

## 9. Overmacht en corona-gerelateerde hinder

In geval van overmacht en corona-gerelateerde hinder kan de verkoopovereenkomst niet worden ontbonden, noch enige schadevergoeding worden geëist van de verkoper. De koper kan evenwel ontbinding van deze verkoopovereenkomst indien er een vertraging is van de "levering FOB af atelier" van meer dan drie maanden. Vertraging van het transport wegens overmacht en corona-gerelateerde hinder valt buiten de aansprakelijkheid van de verkoper, gezien door de levering van de aangekochte goederen "FOB af atelier" de plicht van de verkoper te leveren als voldaan moet worden beschouwd.

## 10. Conformiteit van de levering

De klant moet bij ontvangst van de levering de conformiteit van de levering qua kleuren na te zien en onmiddellijk eventuele omruiling vragen.

## 11. Transport en douane

De koper staat in voor transport, verzekering en customs clearing van de bestelde goederen, en desgevallend ook voor de verpakking voor collectief transport.

In het geval de koper Studio LoHo opdraagt te bemiddelen voor de organisatie van het transport, zal hij bij voorschot deze kosten vereffenen en eventueel rechtstreeks aan de transporteur of transportagent betalen.

Studio LoHo treedt hierin louter op in hoedanigheid van bemiddelaar en de koper gaat uitdrukkelijk akkoord dat Studio LoHo geen enkele aansprakelijkheid heeft omtrent de goede uitvoering van de transportopdracht en zij ook niet verantwoordelijk noch aansprakelijk kan worden gesteld voor enige schade opgelopen tijdens het transport, zelfs al werden deze kosten aan de koper gefactureerd door en betaald aan Studio LoHo.

In het geval het transport wordt gefactureerd door Studio LoHo, zijn alle belastingen betrekking hebbende op de invoer in het land van bestemming, alsook de BTW, de dedouaneringskosten verschuldigd door de klant en blijft de invoeradministratie ten zijne laste. Alle moeilijkheden rond de invoer dienen te worden opgelost door de klant zelf. Voor alle soorten van transport blijft dit de volle en unieke verantwoordelijkheid van de klant, zelfs in geval van door-to-door transport. Het is de plicht van de klant zich hierover op voorhand in te lichten.

## 12. Kwaliteit van het resultaat

Alleen de toepassing van de voorgeschreven werkmethode kan de beloofde kwaliteit van StucStone en StucQuarts bestendigen.

## 13. Facturatie – vrijstelling BTW (uitvoer en intracommunautaire levering)

De facturatie voor intracommunautaire levering aan een BTW-plichtige van een andere EU-lidstaat of uitvoer uit de EU in het algemeen, kan alleen vrijgesteld van BTW voor kopers gevestigd in het buitenland en ingeval de goederen worden opgehaald door een erkend transporteur of transportagent die de nodige documenten aflevert die de garantie geven dat de aangekochte goederen respectievelijk het Belgisch grondgebied of de Europese Gemeenschap verlaten. In geval van intracommunautaire levering zal de geldigheid van het opgegeven BTW-nummer op naam van de gefactureerde koper worden gecontroleerd.

Indien de goederen in België worden ter hand gesteld aan de koper zelf of aan zijn mandataris kan bij uitvoer uit de EU de betaalde BTW alleen worden teruggevorderd op vertoon van een attest van de douane dat bewijst dat de goederen werkelijk de EU hebben verlaten. Voor intracommunautaire leveringen gebeurt dit door een bewijs van transport en betaling van de verkochte goederen via een bankrekening op naam van de koper vanuit het EU-lidstaat van bestemming.

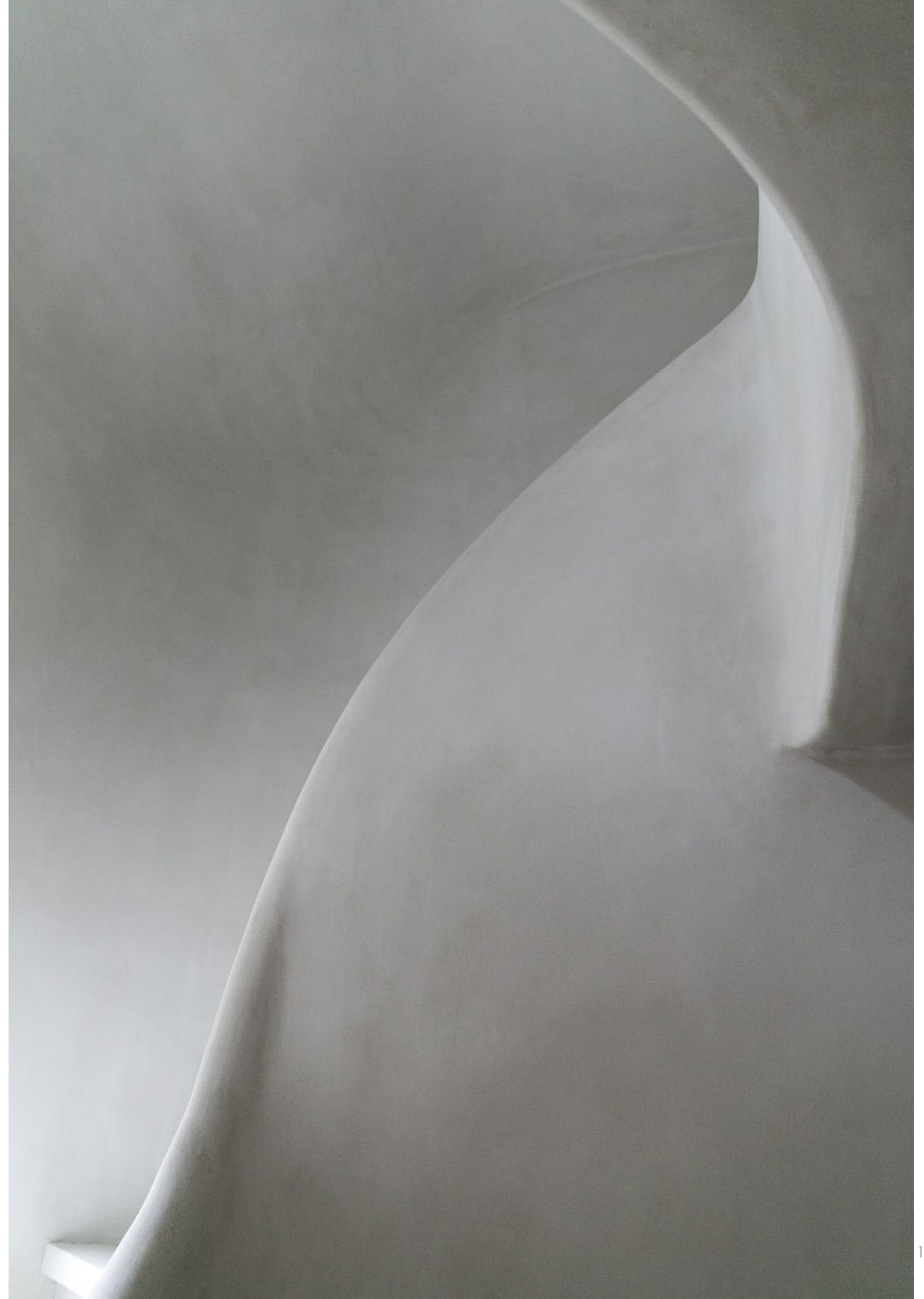
## 14. Betalingen

De voorschotten en facturen zijn betaalbaar te Brugge aan de zetel van BV Silt volgens de modaliteiten als aangegeven in de offerte, tenzij schriftelijk overeengekomen wijziging. Het eindsaldo moet worden vereffend wanneer de bestelling klaar staat voor pick up. De verkoper brengt de koper daarvan op de hoogte.

Bij wanbetaling zal na ingebrekestelling een schadevergoeding van 10% verschuldigd zijn meer een intrest van 8% per jaar, en desgevallend alle gerechtskosten. Zonder nadeel – indien toepasselijk - aan de Europese wetgeving over Betalingsachterstand bij Handelstransacties en het gebruik maken van het Europees Betalingsbevel.

## 15. Toepasselijke wetgeving en bemiddeling geschillen

Partijen verklaren zich akkoord in geval van een geschil eerst en vooral de voorkeur te geven aan bemiddeling vooraleer het geschil aanhangig te maken bij de bevoegde rechtbank. Alleen de Belgische wetgeving is toepasselijk op deze koop-verkoopovereenkomst en het geschil kan alleen voor de rechtbanken gebracht die ratione loci bevoegd zijn voor de zetel van BV Silt in geval van geschillen die niet kunnen worden opgelost via bemiddeling.



## FR | CONDITIONS DE COMMANDE ET DE VENTE

Lime Finish (Extra Fine, Fine, Medium, Raw, Extra Raw) est un plâtre de finition à base chaux (Lime gloss plaster) ayant com base du poudre de marbre ou du quartz avec des minéraux et des pigments formant un plâtre de haute qualité. Ils peuvent être appliqués comment finition du sol, du plafond et des murs, et pour protéger les cuisines et les salles de bain contre les éclaboussures. Ce dernier suivant des consignes techniques rigoureux à consulter sur le logiciel de Studo LoHo

[www.studioloho.com](http://www.studioloho.com)

Lime Finish est de 55 - 85 shore.

La dureté moyenne de Lime Finish est de 60-70 shore.

**Info : la dureté moyenne doit être calculée sur une surface de 225cm<sup>2</sup> sur au moins 5 points différents.**

Il est obligatoire de consulter les techniques d'application et les caractéristiques techniques le logiciel de Studio LoHo [www.studioloho.com](http://www.studioloho.com)

### À Retenir

L'installateur, aussi bien que le client, doit être conscient des conséquences possibles suite à des fautes commises dans l'application. Même avec l'exécution prescrite on doit tenir compte avec les caractéristiques du produit.

- Lime Finish Extra Fine, -Fine, -Medium et Raw ne peut pas être utilisé à l'extérieur. Leur coloration résiste à l'UV pour autant que le pigment est d'origine minérale. Tous les couleurs de notre catalogue sont d'origine minérale. Des nuances de tonalité ou de légères différences de couleurs seront possibles. Un bon entretien et une bonne aération sont importants.
- (pour les salles de bains) Lime Finish Fine en soi ne porte pas garant pour l'étanchéité d'une salle de bain. Tout dépend de la structure de base appliquée et la couche de protection et/ou la manutention. La surface ne peut pas être sélée, mais doit être imprégnée pour avoir une étanchéité qui reste « vapor open ». Alors on utilisé d'abord Akemi Anti-Taches et après Akemi Topping Wax (coloration neutre).
- Comme protection de la cuisine contre les éclaboussures dans la cuisine il vaut mieux imprégner les produits avec de l'huile. De même pour la salle de bain, la protection nécessite suivre des consignes techniques bien spécifiques.
- La responsabilité pour l'étanchéité reste sur les épaules de l'installateur et son installation. Studio LoHo ne peut que donner des conseils pour les couches préparatives et la sous-couche sans être responsable pour la binne exécution, nonobstant le fait si l'installateur a suivi les consignes uoi ou non. Le risque inhérent à l'utilisation du produit se trouve principalement dans l'application sur le sol, et aussi dans la connexion mur/sol.
- Il est possibles qu'il y aura des petites fissures de tension dans les coins, sans problème puisque en cas d'infiltration il y a la couche que est « vapor-open », et des impressions dans la couche à cause charges ponctuelles.
- Il faut éviter du contact avec des objets pointus de tous genres, comme des particules sous les souliers et les pattes d'animaux d'estimation.
- Des taches peuvent se former après un contact direct avec des acides, des pains du savon, de l'huile, et à cause de l'utilisation de produits d'entretien autres que ceux qui ont été prescrits
- Les taches demandent l'intervention d'un installateur professionnel. Toutes sortes de griffes peuvent être restaurées localement, mais ce sera difficilement invisible.

## Entretien

- L'entretien des surfaces à StucS et StucQ se fait avec une éponge humide et propre.
- Dépendant de l'intention d'usage les surfaces doivent subir un traitement, au moins une fois par an, avec Akemi anti-taches et Akemi Topping wax – couleur neutre. Il est vivement conseillé que ce soit fait par un professionnel.

## Application

Pour obtenir un résultat fiable avec l'esthétique souhaitée, il est important de suivre la procédure de travail car elle a été expliquée dans ce catalogue.

Ce catalogue est téléchargeable sur notre site [www.studioloho.com](http://www.studioloho.com)

La commande se fait avec l'acceptation expresse des conditions de vente et de commande qui suivent, connues par l'acheteur.

## 1. Sur les biens commandés et les caractéristiques techniques

L'acheteur déclare connaître le produit Lime Finish Extra Fine, Fine, Medium, Raw, Extra Raw, et qu'il a pris connaissance et accepte leurs caractéristiques techniques, mode d'emploi et recommandations d'entretien consultable à tout moment sur le logiciel de Studio LoHo, dont les points d'attention à retenir ont été partiellement repris ci-dessus sous « DONNEES TECHNIQUES ET MODE D'EMPLOI ».

## 2. Emballage

Lime Finish sont fournis sur une palette aux côtés relevés avec 10 sacs en papier plastifiés à l'intérieur de 25 kg chaque, le tout empaqueté par un film de rétrécissement.

## 3. La commande

Les biens peuvent être commandés par message électronique en réponse à l'offre envoyée. La commande – donc l'accord d'achat – ne sera effective qu'après réception de l'avance comme indiqué ci-avant, sauf accord postérieur. Le message de confirmation de l'acheteur peut contenir des changements et des remarques.

## 4. Changements dans la commande

La commande ne peut être changée quand elle se trouve déjà dans le processus de fabrication, initiée normalement après réception de l'avance de 30% par Studio LoHo.

## 5. Annulation de la commande

Dans le cas d'annulation par l'acheteur dans un délai de moins de 2 semaines avant la date de livraison prévue ci-dessus, une compensation de 30% du prix de vente sera redevable à Studio LoHo. Ces frais d'annulation seront facturés à l'acheteur.

## 6. Conditions de paiement et de livraison

Les conditions de paiement et de livraison ne peuvent être altérées que par un accord par écrit.

## 7. Transfert de l'accord de vente-achat

La commande peut être transférée à des tiers, sous la condition expresse que l'acheteur initial demeure responsable pour la bonne exécution de cet accord de vente-achat.

## 8. Le délai de livraison

Le délai de livraison indiqué est approximatif et est susceptible à des petits changements, à cause des jours fériés ou d'une période de vacances, ou en cas de force majeure. Les biens ne sont produits qu'après commande. Le délai de livraison commence le jour de la réception de l'avance demandée et termine le jour que les biens sont mis à disposition à l'atelier pour être transportés vers l'acheteur.

## 9. Force Majeure et problèmes relatifs à la pandémie de coronavirus

Dans le cas de force majeure ou des problèmes relatifs à la pandémie de coronavirus le présent contrat d'achat-vente ne sera pas dissolu, ni il y aura lieu d'une indemnisation redevable par le vendeur. L'acheteur ne pourra demander la dissolution du contrat d'achat-vente que dans le cas qu'il y a un retard de livraison de plus de trois mois. Le retard du transport à cause de force majeure ou des problèmes relatifs à la pandémie de coronavirus n'est pas de la responsabilité du vendeur, puisque le simple fait de mettre les biens qui sont l'objet de ce contrat à disposition de l'acheteur » FOB à l'atelier » a comme conséquence que le devoir du vendeur en vertu de ce contrat soit accompli. Dans ce cas Studio LoHo ne pourra pas être responsabilisé pour les délais du transport.

## 10. Conformité de la livraison

Le client doit contrôler la livraison lors de la réception sur conformité avec les couleurs commandées.

## 11. Transport et douane

Le transport, l'assurance et le dédouanement des biens commandés est à charge de l'acheteur, et dans certains cas, aussi la caisse de transport doit être fourni par lui.

Dans le cas où le client demande à Studio LoHo l'intermédiation d'un transport, il devra avancer les dépenses et les payer éventuellement directement au transporteur ou l'agent de transport.

Dans ce cas Studio LoHo n'aura que le rôle et la qualité de médiateur et le client est conscient

et d'accord que Studio LoHo n'a aucune responsabilité pour la bonne exécution du transport, ni responsable pour des dommages suite au transport, même si les frais de transport ont été facturés par et payés à Studio LoHo.

Dans le cas où le transport est facturé par Studio LoHo toutes les taxes d'importations, TVA, dépenses de dédouanement et administration d'importation au pays de destination sont redevables par le client et sont à sa charge. Problèmes de dédouanement doivent être résolus par le client. Pour tous les genres de transport cela reste la pleine et unique responsabilité du client, même dans le cas de transport door-to-door (porte-à-porte). C'est le devoir du client de s'informer d'avance à ce sujet.

## 12. Qualité du résultat

Seulement l'application du mode d'emploi prescrit au logiciel peut garantir que de la qualité promise de Lime Finish soit soutenue.

## 13. Facturation – exonération de TVA (export ou livraison intracommunautaire)

La facturation d'une livraison intracommunautaire à un assujetti de TVA d'un autre état-membre de l'UE ou exportation vers un destinataire hors de l'union européenne en général, ne peut être exonérée de TVA si les biens sont chargés par un transporteur enregistré qui fournit les documents de transport ou douaniers garantissant que les biens vendus ont quitté respectivement la Belgique et l'union européenne. Dans le cas de la livraison intracommunautaire la validité du numéro de TVA au nom de l'acheteur facturé sera contrôlée.

Si les biens ont été mis à disposition de l'acheteur (ou son mandataire) en Belgique, en cas d'exportation hors de l'UE, la TVA payée ne peut être remboursé en produisant une attestation de la douane prouvant que les biens ont quitté l'UE. En ce qui concerne les livraisons intracommunautaires le client devra montrer une facture de transport, combiné à un paiement de facture à partir d'un compte en banque à son nom au pays de destination.

## 14. Paiements

Les avances et les factures sont payables à Brugge au siège de BV Silt selon les modalités reprises dans l'offre, sauf changement de conditions par écrit. Le solde final doit être payé quand la commande est prête à être livrée à l'atelier pour être chargés. Le vendeur notifiera l'acheteur au moment venu.

En cas de non-paiement une indemnisation de 10% sur la facture sera redevable plus intérêts à 8% par an, et s'il y échet, les frais de procédure.



Sans préjudice – si applicable- à la loi européenne sur les arriérés de paiement en transactions de commerce et l’usage de l’ordre de paiement européen.

## 15. Législation applicable et médiation en cas de litige

Les parties se sont mis d’accord que, en cas de litige, ils donneront priorité à une procédure de médiation avant d’entamer une procédure en justice. Uniquement la législation belge est applicable sur le présent contrat d’achat-vente et tout litige ne peut être porté devant les tribunaux de compétence ratione loci pour le siège de BV Silt, dans le cas où il n’y a pas eu de solution par médiation.

